



## Ausschreibung Verpachtung einer landwirtschaftlichen Fläche Gemarkung Heeke, Flur 3, Flurstück 288

Die Gemeinde Alfhausen beabsichtigt, in der Gemarkung Heeke, Flur 3, Flurstück 288, eine landwirtschaftliche Fläche zu verpachten. Es handelt sich um eine Grünfläche im Außenbereich, im Bereich des Nonnenbaches.

Die Fläche ist auf der beigefügten Flurkarte blau markiert. Die Größe der zu verpachtenden Fläche beträgt 5.851 m<sup>2</sup> und ist als Grünfläche zu bewirtschaften.

Auf der Pachtfläche ist die Verwendung bzw. die Zufuhr von Nährstoffen über mineralischen und organischen Düngungen nicht gestattet.

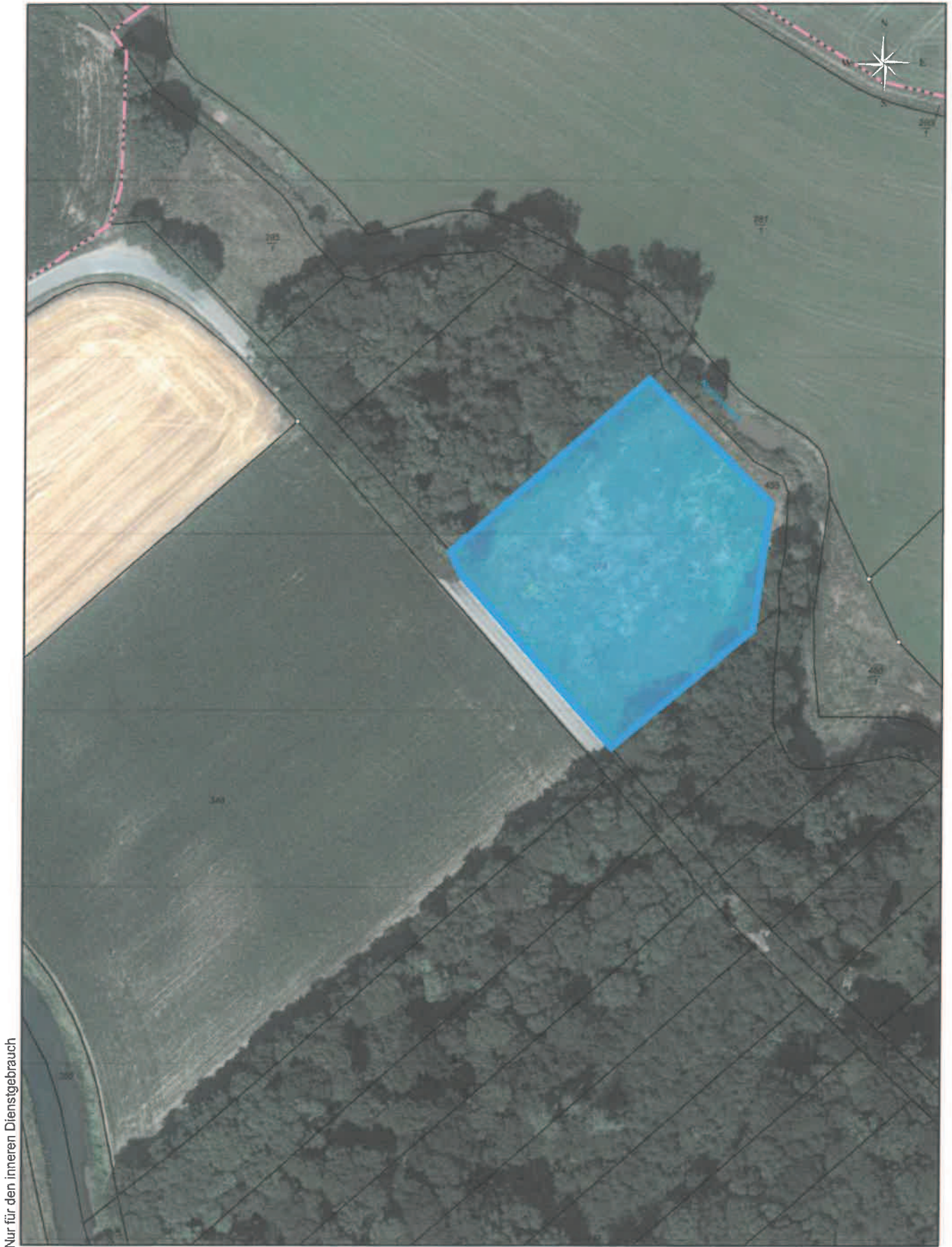
Es werden Pachtzinsangebote entgegen genommen. Der Pachtzins ist jeweils bis zum 01. Juni eines jeden Jahres zu entrichten.

Die Pacht wird zunächst für den Zeitraum 01.06.2025 bis 31.05.2026 vereinbart. Der Pachtvertrag kann sich danach um jeweils 1 Jahr verlängern.

Interessenten reichen bei der Gemeindeverwaltung Alfhausen, Bremer Tor 8, in 49594 Alfhausen ein aussagekräftiges Gebot für die Nutzung der Fläche ein. Die Angebote sind bis zum 09.05.2025 einzureichen. Für dieses Angebot ist das beigefügte Formular zu nutzen.

Weitere Rückfragen werden telefonisch unter 05464/96666-0 oder per Mail an [info@alfhausen.de](mailto:info@alfhausen.de) gerne beantwortet.





Nur für den inneren Dienstgebrauch

Datum: \_\_\_\_\_

\_\_\_\_\_  
Name, Vorname

\_\_\_\_\_  
Straße, Hausnummer, PLZ Wohnort

\_\_\_\_\_  
Telefonnummer

\_\_\_\_\_  
Handy-Nummer

\_\_\_\_\_  
E-Mail

Bewerbungen sind schriftlich, per  
E-Mail unter Abgabe eines  
Angebotes (€/ha) bis zum  
**09.05.2025** abzugeben bei

Gemeindeverwaltung Alfhausen  
Bremer Tor 8, 49594 Alfhausen  
Tel. 05464/96666-0  
E-Mail: info@alfhausen.de

Gemeindeverwaltung Alfhausen

Bremer Tor 8

49594 Alfhausen

### **Anpachtung landwirtschaftlicher Fläche**

Für die nachstehende landwirtschaftliche Fläche gebe ich folgendes **Angebot** ab:

<b>Flur:</b>	<b>Flurstück:</b>	<b>Gemarkung:</b>	<b>Größe:</b>
3	288	Heeke	5.851 m <sup>2</sup>

Ihr Angebotener Preis je Hektar: \_\_\_\_\_

\_\_\_\_\_  
Unterschrift