

Familienwegweiser der Samtgemeinde Bersenbrück



- Alfhausen
- Ankum
- Bersenbrück
- Eggermühlen
- Gehrde
- Kettenkamp
- Rieste





Inhaltsverzeichnis

Familie und Bildung4

Jugend10

Seniorinnen und Senioren13

Kultur- und Freizeitangebote14

Kirchengemeinden
und kirchliche Angebote18

Informations- und Service-
stellen in örtlichen Behörden20

Soziale Einrichtungen
und Beratungsstellen vor Ort24

Beratung und Informationen
überregional30

Gerichte und Finanzamt32

Liebe Mitbürgerinnen, liebe Mitbürger!

Wir freuen uns, Ihnen die sechste Auflage unseres Familienwegweisers vorstellen zu dürfen. Mit dieser Broschüre möchten wir Ihnen einen Überblick über wichtige Einrichtungen, Initiativen, Projekte und Anlaufstellen in der Samtgemeinde Bersenbrück ermöglichen.

Ein besonderes Anliegen ist uns dabei, Familien anzusprechen, denn sie sind Basis und Zukunft unserer Gesellschaft und verdienen besondere Unterstützung. Darum stellt auch das Grundgesetz der Bundesrepublik Deutschland die Familien unter seinen besonderen Schutz.

Es ist uns wichtig, kinder- und familienfreundliche Rahmenbedingungen auszubauen und Eltern in ihrem Erziehungsalltag zu unterstützen. Der Familienwegweiser der Samtgemeinde Bersenbrück ist ein Beitrag dazu, das Leben mit und in der Familie positiv und zukunftsorientiert zu gestalten.

Er enthält zahlreiche interessante Informationen und wichtige Adressen aus den Mitgliedsgemeinden Alfhausen, Ankum, Bersenbrück, Eggermühlen, Gehrde, Kettenkamp und Rieste. Er gibt einen Überblick zu Angeboten aus den Bereichen Familie und Bildung, Jugend, Seniorinnen und Senioren, Freizeit, Kultur und Kirche, zu sozialen Einrichtungen, Beratungsstellen in der Samtgemeinde und überregional.

Wir hoffen, dass der Familienwegweiser Ihnen und Ihrer Familie bei der Orientierung in und durch unsere Samtgemeinde hilft. Wenn Sie weitere Anregungen, Ergänzungen und Ideen haben, teilen Sie uns diese gerne mit, wir werden sie in die nächste Auflage des Familienwegweisers integrieren.

Mit freundlichen Grüßen



A handwritten signature in black ink that reads "Michael Wernke".

Michael Wernke
Samtgemeindebürgermeister



A handwritten signature in black ink that reads "P. Barth".

Petra Barth
Bildungskordinatorin

Familie und Bildung

Babybesuchsdienst, Eltern-Kind-Angebote

Babybesuchsdienst

Willkommensbesuch zur Geburt durch Mitarbeiterinnen des Babybesuchsdienstes mit Informationen für Eltern, Geschenken für die Kinder und einem Bildungsgutschein für Eltern-Kind-Angebote.

Für die folgenden Angebote kann der Bildungsgutschein des Babybesuchsdienstes eingelöst werden.

Darüber hinaus gibt es weitere Eltern-Kind-Angebote in der Samtgemeinde Bersenbrück, zum Beispiel über die Kirchengemeinden oder die Kitas. Informationen dazu auf den jeweiligen Homepages.

Babyschwimmen:

Niels-Stensen-Klinken

Marienhospital Anklam

Lingener Straße 11, 49593 Bersenbrück

Anmeldung in der Physikalischen Therapie:

Tel. 05462 / 881 3600

www.niels-stensen-klinken.de

Praxis für Physiotherapie

Jan Herlyn

Blumenstraße 11, 49594 Alfhausen

Tel. 05464 / 3090

www.physio-herlyn.de

Physiotherapiepraxis Hammerschmidt

Bramscher Straße 52, 49593 Bersenbrück

Tel. 05439 / 7866306

Marions Wasserwelt in Alfhausen

Marion Winter

Bremer Tor 8 (Schwimmbad)

49594 Alfhausen

Tel. 05461 / 9968822

oder 0152 / 03310085

www.marions-wasserwelt.de

Fitdankbaby:

Sportangebot für Mütter und Babys

Kirsti Börgerding

Alte Postpassage 4, 49577 Anklam

Tel. 0176 / 360 920 20

www.fitdankbaby.de

Babymassage:

Klang & Sinne

Carina Flottesch-Thünker

Thiener Straße 19, 49594 Alfhausen

Tel. 05464 / 3060

Mobil 0175 / 5870122

E-Mail klangundsinne@t-online.de

www.klangundsinne.com

Hebamme Irene Küsters

Friesenweg 16a, 49577 Eggermühlen

Tel. 05462 / 9747

PEKiP:

PEKiP (Prager Eltern-Kind-Programm) ist ein Angebot für Familien mit Kindern im ersten Lebensjahr. Das Kind wird durch Bewegungs-, Sinnes- und Spielanregungen in seiner Entwicklung unterstützt und begleitet.

Frühförderung Regenbogen e.V.

Am Schusterboll 2, 49577 Anklam

Tel. 05462 / 7456123

www.fruehfoerderung-regenbogen.de

E-Mail info@fruehfoerderung-regenbogen.de

Astrid-Lindgren-Kita & Familienzentrum

Hesslager Weg 6, 49593 Bersenbrück

Tel. 05439 / 602999-0

E-Mail info@astrid-lindgren-kita.de

www.astrid-lindgren-kita.de

Kinderzentrum Bersenbrück

Ravensbergstraße 13a, 49593 Bersenbrück

Tel. 05439 / 9426-0

E-Mail kinderzentrum@hph-bsb.de

www.hph-bsb.de





Päpki:

Katrin Meyer
Im Wellbrock 101, 49594 Alfhausen
Tel. 05464 / 3359597
www.entwicklungsfoerderung-katrin-meyer.com

Trageberatung:

Eltern, die ihr Baby tragen, haben die Hände frei und ihr Kind trotzdem ganz nah bei sich. Das fördert nicht nur die Bindung, sondern ganz nebenbei viele weitere Bereiche, wie z. B. die Motorik. Getragene Babys schreien weniger und können in ihrem eigenen Tempo in der Welt ankommen.

Trageberatung „Beutelbande“
Tel. 0157 / 83449039
E-Mail beutelbande@gmx.de
www.beutelbande.com

Kindertagesstätten

Kinder sind unsere Zukunft – ihr Wohlergehen und ihre positive Entwicklung sind uns sehr wichtig.

Die Träger der verschiedenen Kindertageseinrichtungen in der Samtgemeinde Bersenbrück leisten mit ihren vielfältigen Angeboten hierfür einen wichtigen Beitrag.

Nähere Informationen zu den einzelnen Kindertagesstätten, zu vorhandenen Plätzen sowie zu konzeptionellen Grundsätzen erhalten Sie auf direkte Nachfrage bei der jeweiligen Kindertageseinrichtung.

Die Übernahme von Krippenbeiträgen für Familien mit geringem Einkommen kann im Familienservicebüro der Samtgemeinde Bersenbrück beantragt werden.

Kommunale Kindertagesstätte und Familienzentrum Johanna

Alte Schulstraße 8, 49594 Alfhausen
Tel. 05464 / 9678720
E-Mail leitung@kita-alfhausen.de
kita.sgbsb.de/johanna

Kath. Kindertagesstätte St. Hedwig

Gartenstraße 28, 49594 Alfhausen
Tel. 05464 / 2245
E-Mail kita-sthedwig@gmx.de
www.bistum-osnabrueck.de

Kommunale Kindertagesstätte und Familienzentrum Am Kattenboll

Georg-Siemer Straße 4, 49577 Anikum
Tel. 05462 / 8606
E-Mail kattenboll@kita.sgbsb.de
kita.sgbsb.de/kattenboll

Kath. Kindertagesstätte St. Nikolaus

Philipp-Neri-Weg 1, 49577 Anikum
Tel. 05462 / 9701
E-Mail kita.ankum@bistum-osnabrueck.de
www.kita-ankum.de

Kommunale Kindertagesstätte Im Dorfe

Schulstraße 16, 49577 Anikum
Tel. 05462 / 9625660
E-Mail info@kita-im-dorfe.de
kita.sgbsb.de/im-dorfe

Kath. Kindertagesstätte und Familienzentrum Arche Noah

Goethestraße 2, 49593 Bersenbrück
Tel. 05439 / 92903
E-Mail arche.noah-kindergarten@osnanet.de
www.arche-noah-bsb.de

Astrid-Lindgren-Kita & Familienzentrum

Hesslager Weg 6, 49593 Bersenbrück
Tel. 05439 / 602999-0
E-Mail info@astrid-lindgren-kita.de
kita.sgbsb.de/astrid-lindgren

Kinderzentrum Bersenbrück

Ravensbergstraße 13, 49593 Bersenbrück
Tel. 05439 / 942613
E-Mail kinderzentrum@hph-bsb.de
www.hph-bsb.de



Kath. Kindergarten Zur Freude

Hasestraße 2, 49593 Bersenbrück
Tel. 05439 / 2476
E-Mail kita-zurfreude@gmx.de
www.kita-zur-freude-bersenbrueck.de

Kommunale Kindertagesstätte Waldweg

Waldweg 3, 49593 Bersenbrück
Tel. 05439 / 6028710
E-Mail a.tellmann-schwarte@kita.sgbsb.de
kita.sgbsb.de/waldweg

Kath. Marien Kindertagesstätte

Schulstraße 7, 49577 Eggermühlen
Tel. 05462 / 424
E-Mail
kita.eggermuehlen@bistum-osnabrueck.de
www.kita-eggermuehlen.de

Kommunale Kindertagesstätte Sonnenschein

Lange Straße 57, 49596 Gehrde
Tel. 05439 / 2944
E-Mail sonnenschein@kita.sgbsb.de
kita.sgbsb.de/sonnenschein

Kath. Christophorus Kindertagesstätte

Kirchstraße 14, 49577 Kettenkamp
Tel. 05436 / 968086
E-Mail
kita.kettenkamp@bistum-osnabrueck.de
www.kita-kettenkamp.de

Kath. Kindertagesstätte St. Katharina

Bahnhofstraße 39a, 49597 Rieste
Tel. 05464 / 5895
E-Mail kita-stkatharina@gmx.de
www.bistum-osnabrueck.de

Kommunale Kindertagesstätte Lindenallee

Lindenallee 1, 49597 Rieste
Tel. 05464 / 3359960
E-Mail info@kita-rieste.de
www.kita.sgbsb.de

Familienzentren

Familienzentren unterstützen und entlasten Eltern und Familien durch unterschiedlichste Angebote: offene Elterncafés, Kurse für Schwangere und Eltern, Krabbelgruppen und Eltern-Kind-Gruppen, Familienberatung, Sprach-, Koch-, Erziehungskurse sowie Angebote für die Freizeitgestaltung.

Diese Kindertagesstätten sind gleichzeitig Familienzentrum:

- Kindertagesstätte Astrid Lindgren
- Kindertagesstätte Arche Noah
- Kindertagesstätte Am Kattenboll
- Kindertagesstätte Johanna

Tageselternverein für den Altkreis Bersenbrück

Der Tageselternverein bietet Beratung, Fort- und Weiterbildung, Erfahrungsaustausch und Informationen für Eltern und Tageseltern.

Angelika Baranowski
Tel. 05439 / 32 81
Erfahrungsaustausch nach Vereinbarung



Schulen

Grundschule Alfhausen

Gartenstraße 6a, 49594 Alfhausen
Tel. 05464 / 9507 - 3
E-Mail GSALF@t-online.de
www.grundschule-alfhausen.de

Grundschule Anikum

Am Kattenboll 9, 49577 Anikum
Tel. 05462 / 7425 - 0
E-Mail info@gsankum.de
www.grundschule-ankum.de

Grundschule Bersenbrück

Overbergstraße 3, 49593 Bersenbrück
Tel. 05439 / 2166
E-Mail grundschule-bersenbrueck@t-online.de
www.grundschule-bersenbrueck.de

Grundschule Eggermühlen

Schulstraße 12, 49577 Eggermühlen
Tel. 05462 / 9753
E-Mail grundschule-eggermuehlen@t-online.de
www.grundschule-eggermuehlen.de

Grundschule Gehrde

Am Schulhof 6, 49596 Gehrde
Tel. 05439 / 2827
E-Mail info@vgs-gehrde.de
www.vgs-gehrde.de

Keding-Grundschule Kettenkamp

Schulstraße 1, 49577 Kettenkamp
Tel. 05436 / 360
E-Mail Grundschule-kettenkamp@t-online.de
www.keding-gs-kettenkamp.de

Johannesschule Rieste (Grundschule)

Bahnhofstraße 39, 49597 Rieste
Tel. 05464 / 9107 - 0
E-Mail johannesschule-rieste@t-online.de
www.johannesschule-rieste.de

August-Benninghaus-Schule Anikum (Oberschule)

Am Kattenboll 10, 49577 Anikum
Tel. 05462 / 74030
E-Mail info@obsankum.de
www.obsankum.de

von-Ravensberg-Schule Bersenbrück (Oberschule)

Schulstraße 8, 49593 Bersenbrück
Tel. 05439 / 808090
E-Mail info@von-ravensberg-schule.de
www.von-ravensberg-schule.de

Gymnasium Bersenbrück

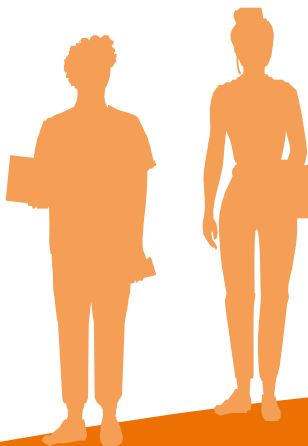
Im Dom 19, 49593 Bersenbrück
Tel. 05439 / 94050
E-Mail gymbsb@web.de
www.gymbsb.de

Berufsbildende Schulen Bersenbrück - BBS

Ravensbergstraße 15, 49593 Bersenbrück
Tel. 05439 / 9402 - 0
E-Mail verwaltung@bbs-bersenbrueck.de
www.bbs-bersenbrueck.de

Paul-Moor-Schule

Staatlich anerkannte Tagesbildungsstätte
Im Dom 21, 49593 Bersenbrück
Tel. 05439 / 9417 - 47
E-Mail pm-schule@hph-bsb.de



Arten

Lernstandort Alfsee

Der außerschulische Lernstandort bietet Angebote für Kinder vom Kita-Alter bis zur Sek II, die den Lehrplänen entsprechen und sich an Bildung für nachhaltige Entwicklung (BnE) orientieren. Dabei geht es zum Beispiel um Arten- oder Klimaschutz, Mobilität, Mikroplastik oder Ernährung. Zusätzlich werden Führungen und Seminare für Erwachsene angeboten.

Regionales Umweltbildungszentrum „Osnabrücker Nordland“

Biologische Station Haseniederung e. V.
Alfseestraße 291, 49594 Alfhausen
Tel. 05464 / 5090 oder 05464 / 9789000
E-Mail info@haseniederung.de
Ansprechperson: Jürgen Christiansen

nbz Alfsee - Naturschutz- und Bildungszentrum

Die interaktive Ausstellung zu Geschichte und Vogelwelt des Alfsees richtet sich an Schulklassen, Erwachsene, Kinder und Familien.

Programme für Schulklassen zum Thema Nachhaltigkeit und Klimaschutz, Naturschutz zum Anfassen.

Nach dem Brand im Oktober 2020 wird das nbz wieder aufgebaut. Bis zur Wiedereröffnung finden weiterhin Veranstaltungen im Café Seeterassen statt. Für nähere Informationen steht Ihnen das Team des nbz zur Verfügung.
Am Bootshafen 1, 49597 Rieste
Tel. 05464 / 9789000
info@nbz-alfsee.de
www.nbz-alfsee.de

Volkshochschule Osnabrücker Land (vhs)

Einrichtung der Erwachsenenbildung, die Kenntnisse und Fähigkeiten in folgenden Bereichen vermittelt:

- Arbeit, Beruf
- Deutsch und Alphabetisierung
- Frauenbildung
- Fremdsprachen, Literatur
- Gesundheit
- Grundbildung, Schulabschlüsse
- Kultur, Gestalten
- Politik, Gesellschaft, Umwelt
- Qualifizierung Ehrenamtlicher
- Qualifizierung Tageseltern
- Schulprojekte, Hochschulkooperation
- Seniorenbildung
- Sozialpflegerische Fachlehrgänge

Gebührenermäßigung auf Anfrage.

Rathaus der Samtgemeinde Bersenbrück
Lindenstraße 2, 49593 Bersenbrück,
Tel. 05439 / 962-354
E-Mail vhs@bersenbrueck.de
www.vhs-osland.de

bilnos

Bildungs- und Lernberatung im Landkreis Osnabrück

Förderung bei Schwierigkeiten im Lesen,
Rechtschreiben und Rechnen.
Volkshochschule Osnabrücker Land
Imke Igelmann
Koordination bilnos
Tel. 0541 / 501-2719
E-Mail igelmann@bilnos.de



Büchereien

Bibliothek im Medienforum

Ravensbergstraße 15 a, 49593 Bersenbrück
Tel. 05439 / 60759401

E-Mail

bibliothek@medienforum-bersenbrueck.de
www.medienforum-bersenbrueck.de

Öffnungszeiten:

Mo, Fr 13:00 – 17:00 Uhr

Mi geschlossen

Di 10:00 – 18:00 Uhr

Do 15:00 – 18:00 Uhr

Kath. Bücherei St. Johannis, Alfhausen

Nonnenpfad 6, 49594 Alfhausen
Tel. 05464 / 900687

Öffnungszeiten:

Mo 14:00 – 18:00 Uhr

Fr 15:00 – 17:00 Uhr

Kath. Bücherei St. Nikolaus, Ankum

Hauptstraße 40, 49577 Ankum
Tel. 05462 / 7429842

E-Mail

st.nikolaus-ankum@bistum-osnabrueck.de

Öffnungszeiten:

So 10:00 – 12:00 Uhr

Mi 16:00 – 18:00 Uhr

Do 17:00 – 19:00 Uhr

Kath. Bücherei St. Vincentius, Bersenbrück

Stiftshof 3, 49593 Bersenbrück
Tel. 05439 / 93029

Öffnungszeiten:

So 11:00 – 12:00 Uhr

Mi 15:30 – 16:30 Uhr

E-Mail st.vincentius-bsb@bistum-osnabrueck.de

Bücherei der kath. Kirchengemeinde Mariä-Himmelfahrt, Eggermühlen

Schulstraße 1, 49577 Eggermühlen

Öffnungszeiten:

So 10:00 – 11:00 Uhr

Gemeindebücherei Gehrde

Lange Straße 49, 49596 Gehrde
Tel. 05439 / 9455-0

Öffnungszeiten:

Mi 11:00 – 13:00 Uhr

Do 16:00 – 18:00 Uhr

Kinderbücherei Herz Jesu (Lesegarten), Kettenkamp

Kirchstraße 1b, 49577 Kettenkamp
Tel. 05436 / 968086

Öffnungszeiten:

So 10:30 – 11:30 Uhr

Borromäus-Bücherei, Lage-Rieste

Lage 7, 49597 Rieste
Tel. 05464 / 5195

Öffnungszeiten:

Sa 18:00 – 18:30 Uhr

So 10:00 – 12:00 Uhr

Bücherei der ev.-luth.

Dorotheen-Gemeinde, Nortrup

(für Ankum, Eggermühlen, Kettenkamp)
Ankumer Straße 4, 49638 Nortrup
Tel. 05436 / 220

Öffnungszeiten:

So 11:00 – 12:00 Uhr

Mi 16:30 – 18:00 Uhr



Jugend

Jugendbüro Samtgemeinde Bersenbrück

An der Bleiche 3, 49593 Bersenbrück

Tel. 05439 / 602998-0

E-Mail info@jugend-bsb.de

Tel. 05439 / 602998-16

E-Mail bienk@bersenbrueck.de

www.jugend-bsb.de

Das Jugendbüro der Samtgemeinde Bersenbrück:

- nimmt die Aufgaben der kommunalen Jugendpflege wahr und stellt die Förderung der Jugendarbeit nach den §§ 1, 2 und den §§ 11 bis 14 des Sozialgesetzbuches (SGB VIII – Kinder- und Jugendhilfe) sicher,
- vertritt die Belange von Jugendarbeit sowie die Interessen der Kinder und Jugendlichen gegenüber politischen Gruppierungen in der Kommunalpolitik, der Verwaltung und anderen Institutionen und Einrichtungen,
- schafft für die Kinder und Jugendlichen, in Form der offenen Kinder- und Jugendarbeit, Räume und Möglichkeiten der Begegnung sowie der Partizipation, Teilhabe und Akzeptanz,
- ist fachliche Anlauf- und Beratungsstelle für die Verwaltungen, die politischen Fachausschüsse, den kriminalpräventiven Rat sowie Schulen und andere Bildungseinrichtungen,
- unterstützt die Mitgliedsgemeinden sowie Vereine und Verbände bei der Durchführung und Planung von Ferienspaß- sowie Freizeitangeboten,
- ist fachliche Netzwerk- und Anlaufstelle im Bereich der Kinder- und Jugendarbeit und wird als Infopool genutzt.

Offene Jugendarbeit

Jugend- und Bildungshaus Bersenbrück

An der Bleiche 3, 49593 Bersenbrück

Tel. 05439 / 60299815

E-Mail wojtun@jugend-bsb.de

Das Jugend- und Bildungshaus bietet Jugendlichen und Kindern einen Ort, an dem sie sich in ihrer Freizeit treffen, spielen, quatschen, kreativ werden, Filmabende gemeinsam erleben, kochen oder handwerklich aktiv werden können. An mehreren Tagen in der Woche ist der Kids- und Jugendtreff geöffnet. Es finden monatlich wechselnde Angebote für die Kinder und Jugendlichen statt, die sie mitgestalten und mitbestimmen.

Neben einer Küche mit Cafébereich steht den Kindern und Jugendlichen ein großer Freizeitraum zur Verfügung, in dem sie Billard, Darts, Kicker und Tischtennis spielen oder auf den Sofas verweilen können. Für persönliche Gespräche mit den Jugendlichen gibt es ein Besprechungszimmer, in das sich bei Bedarf zurückgezogen werden kann.

Zusätzlich stehen weitere Räume (Kraftraum, Tonstudio, Werkraum, Sportraum, Tagungsraum) zur Verfügung, die intern von Jugendlichen oder Gruppen sowie auf Anfrage auch von anderen Vereinen, Verbänden oder Gruppen genutzt werden können.

Das Jugend- und Bildungshaus befindet sich in nächster Nähe zur Oberschule Bersenbrück. Entsprechend gibt es die Möglichkeit, das Außengelände zu nutzen. Hier gibt es einen Spielplatz und die Möglichkeit, Fußball und Basketball zu spielen sowie den eigenen Garten des Jugend- und Bildungshauses zu nutzen.

Jugendtreff Alfhausen

Hauptstraße 9, 49594 Alfhausen
Tel. 05439 / 602998-14
E-Mail keller@jugend-bsb.de

Die regelmäßigen Angebote im Kids- und Jugendtreff in Alfhausen richten sich an alle Kinder (ab Grundschulalter) und Jugendlichen (ab 12 Jahre). Hierfür werden die Räumlichkeiten des katholischen Jugendheimes genutzt. Die Angebote, wie zum Beispiel Kinonachmittage, Koch- und Backaktionen, diverse Turniere etc., orientieren sich ausschließlich an den Wünschen und Interessen der Kinder und Jugendlichen. Der Treff verfügt über einen eigenen Kicker, einen Billardtisch, verschiedene Gesellschaftsspiele sowie Mal- und Bastelutensilien. Der hauseigene Garten bietet zusätzliche Möglichkeiten für Bewegungsspiele sowie eine Basketballanlage. Für die älteren Jugendlichen ist zudem das Büro ein wichtiger Rückzugsort, um persönliche Beratungsgespräche, Hilfestellung beim Schreiben von Bewerbungen usw. in Anspruch zu nehmen.

Jugendtreff „H40“ Ankum

Hauptstraße 40, 49577 Ankum
Tel. 05439 / 602998-13
E-Mail meier@jugend-bsb.de

Im Jugendtreff Ankum finden regelmäßig wechselnde Angebote für die Kleinen und Großen statt. Den Jugendlichen steht neben einem großen Aufenthaltsraum mit Billardtisch und Sitzzecke eine große Bastel- und Spielecke zur Verfügung. Die geräumige Küchenzeile wird für regelmäßige Back- und Kochangebote genutzt und bereitet den Kindern und Jugendlichen ein großes Vergnügen. Ebenso befindet sich ein Büro für die Mitarbeitenden im Jugendtreff, welches auch als Besprechungsraum dient. Des Weiteren haben die Kinder und Jugendlichen die Möglichkeit, den Außenbereich zu nutzen. Hier befinden sich ein Basketball- und Fußballfeld sowie ein Spielplatz und eine Grillecke.

Jugendtreff Eggermühlen

Stegemann-Röbkenweg, 49577 Eggermühlen
Tel. 05439 / 602998-0
E-Mail info@jugend-bsb.de

Das Kinder- und Jugendhaus bietet für alle Kinder und Jugendlichen aus Eggermühlen jeden Montag ein wöchentlich wechselndes Programm an. Freund*innen treffen, neue Sportarten ausprobieren, Konsolen zocken, basteln oder einfach mal in Ruhe quatschen ist hier möglich. Neben einem Grillplatz bietet das Außengelände Platz für eine Skateranlage und ein Fußball- und Basketballfeld.

Jugendtreff Gehrde

Räbers Wiese 1, 49596 Gehrde
Tel. 05439 / 602998-14
E-Mail keller@jugend-bsb.de

Die regelmäßigen Angebote im Kids- und Jugendtreff in Gehrde richten sich an alle Kinder (ab Grundschulalter) und Jugendlichen (ab der 5. Klasse). Hierfür werden die Räumlichkeiten der Gemeinde Gehrde im Dachgeschoss des Tennishauses sowie die Sporthalle genutzt. Die Angebote, wie zum Beispiel Kinonachmittage, Koch- und Backaktionen, diverse Turniere, Open Gym etc., orientieren sich ausschließlich an den Wünschen und Interessen der Kinder und Jugendlichen. Der Treff verfügt über einen eigenen Kicker, einen Billardtisch, einen Air-Hockey-Tisch, eine Tischtennisplatte sowie verschiedene Gesellschaftsspiele, Mal- und Bastelutensilien. Die angrenzende Außenwiese bietet zusätzliche Möglichkeiten für Bewegungs- und Fußballspiele.



Jugendtreff Kettenkamp

Kirchstraße 2, 49577 Kettenkamp

Gemeinde Kettenkamp

Angebot: Billard spielen, Pizza backen, Beachvolleyball spielen, Gesellschaftsspiele usw.

Jugendtreff Rieste

Von-Pallandt-Haus

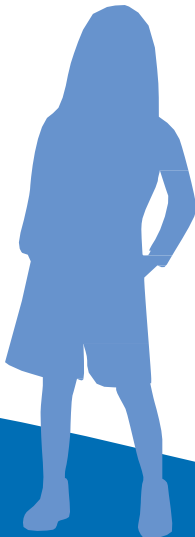
Lage 7, 49597 Rieste

Tel. 05439 / 602998-13

E-Mail meier@jugend-bsb.de

Der Jugendtreff im Von-Pallandt-Haus in Rieste hat jeden Montag seine Türen mit ständig wechselnden Angeboten geöffnet. Neben Freund*innen treffen oder auch neue Freundschaften schließen, quatschen, Wii / Playstation spielen, Air-Hockey, Kinoabenden, gemeinsamem Kochen oder Backen werden auch besondere Aktionen wie zum Beispiel Fahrten durchgeführt.

Die jeweiligen Öffnungszeiten sind im Jugendbüro der Samtgemeinde Bersenbrück zu erfahren.



Kath. Jugendbüro Osnabrück Nord

Stiftshof 2, 49593 Bersenbrück

bueero@kjb-osnord.de

www.kjb-osnabrueck-nord.de

Tel. 0151 / 26755912

- Unterstützung und Begleitung der kirchlichen Jugendarbeit
- Angebote für angehende und aktive Gruppenleiter*innen

Verein für Ausbildung von Jugendlichen im Altkreis Bersenbrück e. V. (VAB)

Auskunft: Jörg Siesenis

Tel. 05439 / 962-350

E-Mail siesenis@bersenbrueck.de

Persönliche und gegebenenfalls finanzielle Unterstützung zur Eingliederung benachteiligter Jugendlicher in das Arbeitsleben, insbesondere in Ausbildungsverhältnisse.

Jugendgerichtshilfe (JGH) des Landkreises Osnabrück

„Jugendhilfesachverständige im Jugendgerichtsverfahren“

Außenstelle

Markt 7, Sozialraum 2, 49593 Bersenbrück

Tel. 0541 / 5019423

Die Jugendhilfe im Strafverfahren ist für alle Jugendlichen und Heranwachsenden (zwischen 14 und 21 Jahren) zuständig, die ein Strafverfahren erwarten oder bereits eine Anklage gestellt bekommen haben. Sie bietet Beratung, Unterstützung und Begleitung im gesamten Jugendgerichtsverfahren. Termine nur nach Vereinbarung.

Seniorinnen und Senioren

Seniorenservicebüro der Samtgemeinde Bersenbrück

Zu allen Fragen rund um das Thema älter werden, kann man sich an die Seniorenbeauftragte Sonja Wesselkamp wenden

Auch auf der Homepage der Samtgemeinde verfügbar finden sich wichtige Informationen und Hilfen, wie eine digitale Notfallmappe. Ansprechperson: Seniorenbeauftragte Sonja Wesselkamp, Lindenstraße 2, 49593 Bersenbrück, Tel. 05439 / 962-159 oder E-Mail s.wesselkamp@bersenbrueck.de

Schaubild: Vielfalt der Seniorenarbeit in der Samtgemeinde Bersenbrück

- Alltags- und Demenzbegleiter*innen
- Haushaltshilfen
- Entlastung der Angehörigen
- Fahrdienste
- Vorträge, Schulungen

- Wohnberatung
- Notfallmappen
- Hilfe in Lebenskrisen



- Ehrenamt
- Seniorenvertreter/-innen
- Mediensprechstunde
- Kunst und Kultur
- Kurse

- Bewegung im Alltag
- Mittagstische
- Geselligkeit/
Kontaktaufbau
- Besuchsdienste



Kultur- und Freizeitangebote

Museum im Kloster

Das neugestaltete Museum im Kloster lädt zu einer Reise durch die Kulturgeschichte des Osnabrücker Nordkreises ein. Drei historische Figuren führen durch die abwechslungsreiche Ausstellung, außerdem gibt es spezielles Begleitmaterial für Kinder und Sehbehinderte. Barrierefrei.

Führungen, Workshops, Kindergeburtstage

Stiftshof 4, 49593 Bersenbrück

Tel. 05439 / 5014034

E-Mail museum@Lkos.de

www.museum-im-kloster.de

Öffnungszeiten:

Do – Sa 14:00 – 17:00 Uhr

So 11:00 – 17:00 Uhr

Kreismusikschule Osnabrück e. V.

Die Kreismusikschule Osnabrück bietet allen interessierten Kindern, Jugendlichen und Erwachsenen ein umfangreiches Musikschulangebot im Gruppen- sowie Einzelunterricht. Darüber hinaus kooperiert die Kreismusikschule Osnabrück intensiv mit den allgemeinbildenden Schulen und den Kindertagesstätten in der Samtgemeinde Bersenbrück.

Tel. 0541 / 501-2190

E-Mail kreismusikschule@lkos.de

www.kreismusikschule-osnabrueck.de

Kulturring Bersenbrück e. V.

Durchführung und Förderung kultureller Veranstaltungen wie Konzerte, Theater ...

Markt 4-6, 49593 Bersenbrück

E-Mail info@kulturring-bersenbrueck.de

www.kulturring-bersenbrueck.de

Johannes Koop

Tel. 05439 / 92124

Alfsee Ferien- und Erholungspark

Der familienfreundliche Ferien- und Erlebnispfad bietet vielfältige Freizeitmöglichkeiten: Angeln, Arche Alfsee, Badensee mit Sandstrand, Fahrradverleih, Go-Kart-Verleih, Kinderautoland, Kinderspielfläche, Alfen Saunaland, Wasserski, Indoor Fun Center Bullermeck, Heckenlabyrinth Triagon, Kartbahn, Erlebnispfad Alfsee, Abenteuerwelt im Germanenland.

Übernachtungsmöglichkeiten:

Ringhotel Alfsee Piazza, Ferienapartments,

Ferienhäuser, Campingpark, Mobilheime.

Seminare und Veranstaltungen, Veranstaltungshalle, Marktplatz.

Am Campingplatz 10, 49597 Rieste

Tel. 05464 / 9212-0

E-Mail info@alfsee.de

www.alfsee.de

nbz Alfsee

Naturschutz- und Bildungszentrum Alfsee

Das nbz Alfsee im ehemaligen Bootshaus liegt am Vogelschutzgebiet Alfsee und hat 2020 eröffnet. Mit einer 400 Quadratmeter großen interaktiven Ausstellung zu Geschichte und Vogelwelt des Alfsees richtet es sich an Tourist*innen, Ausflügler*innen, Einheimische und Schulklassen. Firmen können Räume für Veranstaltungen buchen. Kinder können ihren Kindergeburtstag im nbz Alfsee feiern.

Nach dem Brand im Oktober 2020 wird das nbz wieder aufgebaut. Bis zur Wiedereröffnung finden weiterhin Veranstaltungen im Café Seeterrassen statt. Für nähere Informationen steht Ihnen das Team des nbz zur Verfügung.

Am Bootshafen 2, 49597 Rieste

Ansprechperson: Judith Perez

Tel. 05464 / 9789000

E-Mail j.perez@nbz-alfsee.de

www.nbz-alfsee.de



Ferienstpaß

In den Schulferien finden vielfältige Ferienstpaßaktionen in den Mitgliedsgemeinden der Samtgemeinde Bersenbrück statt. Ferner werden von der Kinder- und Jugendpflege der Samtgemeinde Bersenbrück Freizeitfahrten angeboten. Nähere Einzelheiten zu den Aktionen und Fahrten sowie der Anmeldefrist und der Anmeldung sind unter www.bersenbrueck.de zu finden.

Schwimmbäder

Freibad Bersenbrück

Im 50 Meter langen Schwimmbecken des Bersenbrücker Freibades gibt es einen Nichtschwimmer- und einen Schwimmbereich sowie eine 70-Meter-Rutsche und einen Wasserpflanzel mit Massagedüsen. Die Kleinsten finden ihren Spaß im neu gestalteten Kleinkinderbecken. Im separaten Sprungbecken gibt es einen 3-Meter-Turm und ein 1-Meter-Sprungbrett. Eine große Liegewiese bietet viel Platz zum Ausruhen.

An der Bleiche 5, 49593 Bersenbrück
Tel. 05439 / 93903
E-Mail baeder@hasebaeder.de
www.hasebaeder.de

Hallenbad Anikum

Am Kattenboll 8, 49577 Anikum
Tel. 05462 / 9797
E-Mail baeder@hasebaeder.de
www.hasebaeder.de

Jugendzeltplatz Anikum

Holzbachweg 20, 49577 Anikum-Aslage
Anmeldung/Info Gemeinde Anikum
Hauptstraße 27, 49577 Anikum
Tel. 05462 / 74740
www.anikum.de
E-Mail info@anikum.de

Zeltplatz für 250 Personen, 7 Schlafräume mit 26 Betten, 2 Gruppenräume, Grillmöglichkeit, Kletterbereich

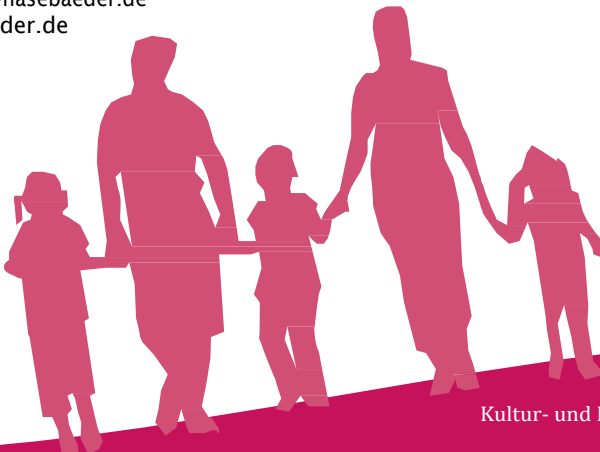
Jugendherberge Alfsee

Westerfeldstraße 72, 49597 Rieste
Tel. 05464 / 9208-0
E-Mail alfsee@jugendherberge.de
www.alfsee.jugendherberge.de

172 Betten in 42 Zimmern (alle Zimmer sind mit Dusche/WC ausgestattet), 7 Tagungsräume, Grillpavillon

Zeltplatz / Grillplatz Eggermühlen

Tel. 05462 / 680
E-Mail p.frerker@fortuna47.de
www.fortuna47.de
Ansprechperson für Vermietung / Buchung:
Paul Frerker



Kultur- und Freizeitangebote

Sportangebote

Sportverein Alfhausen

Tel. 05464 / 2373

E-Mail Vorstand@sv-alfhausen.de

www.sv-alfhausen.de

Sportverein „Quitt“ Anikum 1919 e. V.

Tel. 05462 / 8401 (Stadion)

info@sv-quitt-ankum.de

Tennisverein Anikum

www.tv-ankum.de

TuS Bersenbrück

Tel. 05439 / 414

www.tus-bsb.de

Bogensportverein Hastrup-Gehrde

www.bsv-hastrup.de

Sportverein „Fortuna 47“ Eggermühlen

Tel. 05462 / 9713

www.fortuna47.de

Turnverein Gehrde

Tel. 05462 / 4039325

www.tv-gehrde.de

Sportverein Gehrde

Tel. 05439 / 3830

www.svgehrde.de

Sportverein Kettenkamp

Tel. 05436 / 80089

www.sv-kettenkamp.de

Tennisverein Kettenkamp

www.tv-kettenkamp.de

Sport-Club Rieste

Tel. 05464 / 900190

www.sc-rieste.de

DLRG Bersenbrück e. V.

Tel. 05439 / 2175

www.dlrg-bersenbrueck.de

Bürgertreff / Dorftreff

Die Bürger- und Dorftreffs in der Samtgemeinde Bersenbrück sind öffentliche Treffpunkte für Menschen jeden Alters. Alle Interessierten sind herzlich eingeladen, das vielseitige Programm kennenzulernen. Ehrenamtliche Unterstützung und neue Angebote sind sehr willkommen.

Aktuelle Informationen erhalten Sie durch die örtliche Presse oder durch die Aushänge und Flyer der einzelnen Treffpunkte.

Bei Fragen und Anregungen:

Koordinierungsstelle Gemeinwesenarbeit
Samtgemeinde Bersenbrück

Lindenstraße 2, 49593 Bersenbrück
Gabi Linster

Tel. 05439 / 962153

E-Mail Linster@bersenbrueck.de

Bürgertreff der Stadt Bersenbrück

An der Bleiche 7, 49593 Bersenbrück

Dorftreff der Gemeinde Gehrde

Lange Straße 60, 49596 Gehrde

Dorftreff der Gemeinde Eggermühlen

Pfarrheim

Schulstraße 1, 49577 Eggermühlen

Dorftreff der Gemeinde Rieste

Tel. 0163 7800482

Malgartener Straße 12, 49597 Rieste





Tourist-Information Samtgemeinde Bersenbrück

Bersenbrück

Markt 4-6, 49593 Bersenbrück
Tel. 05439 / 962470
E-Mail tourismus@bersenbrueck.de
www.bersenbrueck-tourismus.de

Öffnungszeiten:

April bis September

Mo – Do 09:00 – 12:30 Uhr

14:00 – 17:00 Uhr

Fr 09:00 – 12:30 Uhr

ab Oktober

Mo – Fr 09:00 – 12:00 Uhr

Ankum

Hauptstraße 27, 49577 Ankum
Tel. 05462 / 7474-17
E-Mail info@ankum.de
www.ankum.de

Öffnungszeiten:

April bis September

Mo – Do 08:30 – 12:00 Uhr

14:30 – 17:00 Uhr

Fr 08:30 – 12:00 Uhr

Sa 10:00 – 12:00 Uhr

ab Oktober

Mo – Fr 08:30 – 12:00 Uhr

Do 14:30 – 17:30 Uhr

Info-Broschüre „Herzlich willkommen in der Samtgemeinde Bersenbrück“

Weitere Informationen und Termine erhalten Sie im Veranstaltungskalender sowie in der Broschüre „Herzlich willkommen in der Samtgemeinde Bersenbrück“, die Sie auf der Homepage der Samtgemeinde Bersenbrück www.bersenbrueck.de oder in der Tourist-Information finden.

In dieser Informationsbroschüre erfahren Sie allerhand Wissenswertes über die Samtgemeinde Bersenbrück und die sieben Mitgliedsgemeinden Alfhausen, Ankum, Stadt Bersenbrück, Eggermühlen, Gehrde, Kettenkamp und Rieste. Sie erhalten darin zahlreiche Informationen zu Behörden, Vereinen und Verbänden sowie Unternehmen aus dem Bereich Daseinsvorsorge (z. B. Verkehr, Energie, Wasser und Wohnen).



Kirchengemeinden und kirchliche Angebote

Kirchengemeinden

Die Kirchengemeinden bieten vielfältige Angebote und Programme für Familien: Zeltlager, Kinder- und Jugendgruppen, Kirchenchöre, Eltern-Kind-Gruppen, Krankenhausbesuchsdienste usw.

Kath. St.-Johannis-Kirchengemeinde

Nonnenpfad 6, 49594 Alfhausen
Tel. 05464 / 1356
E-Mail st.johannis.alfhausen@t-online.de
www.st-johannis-alfhausen.de

Kath. Kirchengemeinde St. Nikolaus

Kolpingstraße 12, 49577 Ankum
Tel. 05462 / 72096
E-Mail st.nikolaus-ankum@bistum-osnabrueck.de

Bibelgemeinde Ankum

Konrad-Adenauer-Straße 4, 49577 Ankum
Tel. 05462 / 9557

Evangelische Christengemeinschaft

Beim Kreuzplatz 6, 49577 Ankum
Tel. 05462 / 962134

Kath. Kirchengemeinde St. Vincentius

Stiftshof 3, 49593 Bersenbrück
Tel. 05439 / 93029
E-Mail st.vincentius-bsb@bistum-osnabrueck.de

Ev.-luth. Bonnus-Kirchengemeinde

Bahnhofstraße 29, 49593 Bersenbrück
Tel. 05439 / 2222
E-Mail Kg.bersenbrueck@evlka.de

Evangelische Christliche

Baptistengemeinde e. V. Bersenbrück

In der Halle 10, 49593 Bersenbrück – Hastrup
Tel. 05439 / 3468
E-Mail info@baptisten-bersenbrueck.de
www.kollosser.de

Kath. Kirchengemeinde Mariä Himmelfahrt Eggermühlen

Schulstraße 1, 49577 Eggermühlen
Tel. 05462 / 9719
E-Mail mariaehimmelfahrt-eggermuehlen@bistum-osnabrueck.de

Ev.-luth. St. Christophorus-Kirchengemeinde

Pastors Weg 1, 49596 Gehrde
Tel. 05439 / 1302
E-Mail kg.gehrde@evlka.de

Evangelische Freikirchliche Gemeinde

Wort des Lebens e. V.

Striddingsweg 4, 49596 Gehrde
Tel. 05439 / 8081640
E-Mail info@wdl-gehrde.de
www.wdl-gehrde.de

Kath. Kirchengemeinde Herz Jesu

Kirchstraße 1b, 49577 Kettenkamp
Tel. 05436 / 397
E-Mail herz.jesu-kettenkamp@bistum-osnabrueck.de

Kath. Kirchengemeinde St. Johannes der Täufer

Lage 7, 49597 Rieste
Tel. 05464 / 91080
E-Mail lage-rieste@t-online.de
www.pfarreiengemeinschaft-hasegrund.de

Ev.-luth. Christus-Kirchengemeinde Hesepe-Sögelrieste

Lisztstraße 3, 49565 Bramsche – Hesepe
Tel. 05461 / 3675
Andrea.wolters@evlka.de

Ev.-luth. Dorotheen-Kirchengemeinde Nortrup

(für Ankum, Eggermühlen, Kettenkamp)
Ankumer Straße 4, 49638 Nortrup
Tel. 05436 / 220
E-Mail kg.nortrup@evlka.de

Kolpingsfamilien in der Samtgemeinde Bersenbrück

In den Gemeinden Alfhausen, Anikum, Bersenbrück, Eggermühlen, Kettenkamp, Lage-Rieste der Samtgemeinde Bersenbrück gibt es örtliche Kolpingsfamilien.

Schwerpunkte

Die Arbeit mit und für junge Menschen, Engagement mit und für die Familie und für die Eine Welt, Orientierung und Lebenshilfe im Sinne Adolph Kolpings.

Kolpingsfamilie Alfhausen

Thomas Hesselkamp
Dillesch 106, 49594 Alfhausen
Tel. 05464 / 900345
E-Mail hesselkamp-heeke@t-online.de

Kolpingsfamilie Anikum

Markus Heitmann
An der Insel 2, 49577 Anikum
Tel. 05462 / 8863959
E-Mail m.heitmann@kolping-ankum.de

Kolpingsfamilie Bersenbrück

Marion Grafe
Im Alten Dorfe 1, 49593 Bersenbrück
Tel. 05439 / 8085530
E-Mail marion-grafe@t-online.de

Kolpingsfamilie Eggermühlen

Bernhard Triphaus
Hofdienerweg 2, 49577 Eggermühlen
Tel. 05462 / 1810
E-Mail k.triphaus@freenet.de

Kolpingsfamilie Kettenkamp

Heike Geers
Holstener Straße 7b, 49577 Kettenkamp
Tel. 05436 / 969609
E-Mail kolping-kettenkamp@gmx.de

Kolpingsfamilie Lage-Rieste

Ulrich Imwalle
Grothenhof 26, 49597 Riste
Tel. 05464 / 5600
E-Mail U-Imwalle@osnanet.de



Informations- und Servicestellen in örtlichen Behörden

Samtgemeinde Bersenbrück, Rathaus

Lindenstraße 2, 49593 Bersenbrück
Tel. 05439 / 962-0
E-Mail info@bersenbrueck.de
www.bersenbrueck.de

Service- und Beratungsstellen im Rathaus

Serviceleistungen und Aufgaben: Ausgabe von Anträgen, An-, Ab- und Ummeldungen, Personalausweise und Reisepässe, Wahlunterlagen, Gewerbeanmeldungen und -ummeldungen, Fundbüro.

Bürgerservice

Tel. 05439 / 962-114
oder -118 oder -124 oder -126

Sprechzeiten:

Mo, Di 08:00 – 13:00 Uhr und
14:00 – 17:00 Uhr

Mi 08:00 – 13:00 Uhr

Do 08:00 – 13:00 Uhr und
14:00 – 17:30 Uhr

Fr 08:00 – 12:30 Uhr

Sowie jeden 1. Samstag im Monat
von 10:00 – 12:00 Uhr.

Familienservicebüro

Beratung für Eltern in allen Fragen zur Kinderbetreuung (Kita, Kindertagespflege)
Tel. 05439 / 962-203 oder -156
oder -150 oder -151 oder -152 oder -109

Sprechzeiten:

Mo – Do 08:00 – 13:00 Uhr

Do 14:00 – 17:30 Uhr

Fr 08:00 – 12:30 Uhr

sowie nach Vereinbarung.

Beratung von Eltern und Vermittlung von bedarfsgerechter Kinderbetreuung im Bereich der Kindertagespflege
Tel. 05439 / 962-156

Qualifizierung und pädagogische Begleitung von Tageseltern
Tel. 05439 / 962-156

Abrechnungsverfahren im Bereich der Kindertagespflege inkl. der Anträge auf Kostenerlass
Tel. 05439 / 962-109 oder -152

Abrechnungsverfahren im Bereich der samtgemeindeeigenen Kindertagesstätten inkl. der Anträge auf Kostenerlass
Tel. 05439 / 962-150 oder -151 oder -203

Ferienbetreuung
Tel. 05439 / 962-156 oder -109 oder -152

Babybesuchsdienst
Tel. 05439 / 962-154

Koordination Frühe Hilfen
Tel. 05439 / 962-154

Bildungskoordination

Tel. 05439 / 962-466

Schulverwaltung

Tel. 05439 / 962-350 oder -352

Bildungsberatung

Die Bildungsberatung unterstützt bei der Suche nach dem persönlichen Bildungsweg, informiert über regionale Beratungsangebote und hilft bei Fragen rund um das Thema Bildung – privat und beruflich.

Petra Barth
Tel. 05439 / 962-466

Seniorenbeauftragte / Freiwilligenagentur

Sonja Wesselkamp
Tel. 05439 / 962-159
E-Mail s.wesselkamp@bersenbrueck.de



Gleichstellung

Gleichstellungsbeauftragte Regina Bien
Tel. 05439 / 962 - 154
E-Mail bien@bersenbrueck.de
www.bersenbrueck.de

Die Gleichstellungsbeauftragte trägt dazu bei, die Gleichberechtigung von Frauen und Männern zu verwirklichen. Sie wirkt an Vorhaben, Entscheidungen, Programmen und Maßnahmen mit, die Auswirkungen auf die Gleichberechtigung der Geschlechter und die Anerkennung einer gleichwertigen Stellung von Frauen und Männern in der Gesellschaft haben. Dazu kann sie entsprechende Vorhaben und Maßnahmen anregen, sowohl innerhalb der Verwaltung als auch in der Kommune selbst.

Aufgabenschwerpunkte sind z. B. Vereinbarkeit von Familie und Beruf, Gewalt gegen Frauen, eigenständige Existenzsicherung, Gleichberechtigung in der Partnerschaft, Gesundheit rund um die Geburt.

Soziales

Wohngeld

Tel. 05439 / 962 - 146 oder -148

Sozialhilfe, Grundsicherung, allgemeine Sozialberatung

Tel. 05439 / 962 - 142 oder -191

Rentenangelegenheiten

Tel. 05439 / 962 - 144

Flüchtlingsarbeit

Tel. 05439 / 962 - 197

Standesamt

Eheschließungen, Geburten, Vaterschaftsanerkennungen, Sterbefälle, Namensänderungen, Kirchengasttritte

Tel. 5439 / 962-108 oder -112 oder -195

Außenstellen in den Mitgliedsgemeinden

Gemeinde Alfhausen, Bremer Tor 8
Tel. 05464 / 96666 - 0

Gemeinde Ankum, Hauptstraße 27
Tel. 05462 / 74740

Stadt Bersenbrück, Markt 6
Tel. 05439 / 60294 - 660

Gemeinde Eggermühlen,
Von-Boeselager-Platz 2
Tel. 05462 / 74060

Gemeinde Gehrde, Lange Straße 49
Tel. 05439 / 94550

Gemeinde Kettenkamp, Hauptstraße 11
Tel. 05436 / 95300

Gemeinde Rieste, Bahnhofstraße 23
Tel. 05464 / 92030

Präventionsrat der Samtgemeinde Bersenbrück

Der Präventionsrat der Samtgemeinde Bersenbrück leistet auf kommunaler Ebene durch Beratung, Information und Unterstützung einen Beitrag zur Vorbeugung und Verhinderung von Kriminalität. Er fördert das Zusammenleben und die Vernetzung vorhandener Institutionen.

Ansprechpersonen:

Erster Samtgemeinderat

Andreas Güttler

Tel. 05439 / 962 - 224

Regina Bien

Tel. 05439 / 962 - 154

Arbeitsschwerpunkte des Präventionsrates
Jugend:

Tel. 05439 / 602998 - 16

Häusliche Gewalt:

Tel. 05439 / 962 - 154

Sicheres Wohnen:

Tel. 05439 / 962 - 246

Seniorenversicherung:

Tel. 05439 / 962 - 153



Bundesagentur für Arbeit

Kontaktaufnahme über das Service Center der Bundesagentur für Arbeit
Am Bahnhof 15, 49593 Bersenbrück
Tel. 0800 / 4555500

www.arbeitsagentur.de

Mo – Fr 08:00 – 12:00 Uhr
Do 08:00 – 18:00 Uhr

Serviceleistungen:

- Beratung und Informationen für Arbeitslose und Arbeitsuchende
- „Rund um den Arbeitsmarkt“
- Kostenfreie Nutzung von Internetarbeitsplätzen, Nutzung des „virtuellen Arbeitsmarktes“
- Arbeitsvermittlung
- Jobvermittlung
- Beratung von Berufsrückkehrerinnen
- Beratung in Leistungsangelegenheiten (Arbeitslosengeld I)
- Existenzgründungsberatung

MaßArbeit kAöR

Jobcenter im Landkreis Osnabrück (Außenstelle Bersenbrück)

Am Bahnhof 15, 49593 Bersenbrück
Tel. 05439 / 6099-0
www.massarbeit.de

Die Maßarbeit berät und begleitet Menschen, die Leistungen nach dem Sozialgesetzbuch II erhalten. Sie unterstützt bei der Suche nach einem Ausbildungs- und Arbeitsplatz oder einer Qualifizierung. Vorrangiges Ziel ist die Vermittlung in den ersten Arbeitsmarkt. Eine weitere Aufgabe ist die Gewährung von Arbeitslosengeld II und Sozialgeld.

Leistungsberechtigte können einen Antrag auf Bildung und Teilhabe (BuT) stellen. BuT beinhaltet die Förderung von Angeboten aus Kultur und Bildung (z.B. Klassenfahrten, Lernförderung, Mittagsverpflegung) für Kinder und Jugendliche.

MaßArbeit, Übergangsmanagement Schule - Beruf

Am Bahnhof 15, 49593 Bersenbrück
Tel. 05439 / 60990
www.massarbeit.de

Das Übergangsmanagement Schule – Beruf bündelt und vernetzt die Angebote im Übergang zwischen Schule und Beruf und begleitet, unterstützt und vermittelt junge Menschen in Ausbildung und Arbeit.

Migrationszentrum

Am Schölerberg 1, 49082 Osnabrück
Tel. 0541 / 501-2162
Mobil 0175 / 5783840

Ansprechperson: David Kiwitz

E-Mail kiwitz@massarbeit.de

Sprechstunden in Bersenbrück nach telefonischer Vereinbarung.

Das Migrationszentrum ist eine Koordinierungsstelle für Migrant*innen und Flüchtlinge im Landkreis Osnabrück.

Dazu gehört:

- eine umfassende Beratung Neuzugewanderter zur Erstorientierung, zum Leben und Arbeiten im Landkreis Osnabrück,
- die Vermittlung an die zuständigen Behörden, Institutionen und Kursanbieter oder individuelle weiterführende Beratungsangebote,
- Informationen zur Sprachförderung und zur beruflichen Anerkennung,
- die Koordination der Sprachkursangebote sowie die Begleitung, Unterstützung und Koordination von ehrenamtlichen Integrationslots*innen.

Außenstellen des Landkreises in Bersenbrück

Fachdienst Jugend / Sozialraum 2 (Erziehungs- und Beratungshilfen)

Markt 7, 49593 Bersenbrück
Tel. 0541 / 501 - 9420

- bietet Kindern, Jugendlichen und Familien Beratung und Unterstützung an
- hilft selbst weiter oder vermittelt Hilfen durch kompetente Netzwerkpartner*innen
- stellt den Schutz von Kindern und Jugendlichen sicher
- fördert und unterstützt präventive Gruppenangebote im Nordkreis
- nimmt die Aufgaben der Familien- und Jugendgerichtshilfe wahr
- vermittelt Sozialstunden

Sprechzeiten:

Mo – Do 08:00 – 14:00 Uhr

Fr 08:00 – 13:00 Uhr

und nach Terminvereinbarung

Fachdienst Gesundheit (Gesundheitsamt)

Markt 7, 49593 Bersenbrück
Tel. 0541 / 501 - 9104

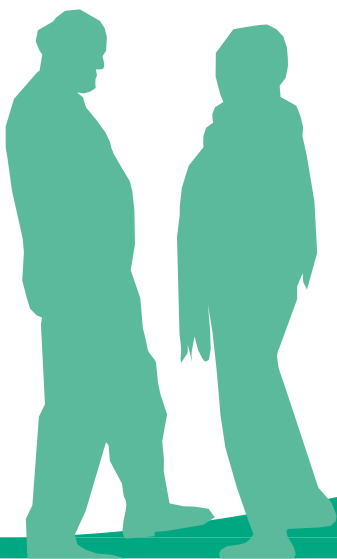
- Kinder- und Jugendgesundheitsdienst:
Fachstelle für Diagnostik und Beratung,
Förder- und Entwicklungsdiagnostik,
Beratung der Eltern von Kindern und
Jugendlichen von 0 bis 18 Jahren
Tel. 0541 / 501-2128 oder -9123
E-Mail entwicklungsdiagnostik@lkos.de
- Amtsärztlicher Dienst Tel. 0541 / 501 - 9174
- Infektionsschutz/Umwelthygiene
Tel. 0541 / 501 - 9104
- Sozialpsychiatrischer Dienst:
Beratung in seelischen Krisen und bei
psychischen Erkrankungen
Tel. 0541 / 501 - 9107 oder 501 - 9108
- Team Zahngesundheit
Tel. 0541 / 501 - 9115

Straßenverkehrsamt

Zulassungen, Um- und Abmeldungen
Bramscher Straße 70, Bersenbrück
Tel. 0541 / 501 - 20000

Veterinärdienst

Lebensmittelrecht und gesundheitlicher
Verbraucherschutz
Bramscher Straße 70, Bersenbrück
Tel. 0541 / 501 - 8550



Soziale Einrichtungen und Beratungsstellen vor Ort

Ambulanter Hospizdienst St. Johannes des MHD Alfhausen e. V.

Tütinger Straße 3, 49577 Anikum
Tel. 0171 / 8302381
E-Mail Christa.Wuebben@malteser.org
www.malteser-alfhausen.de

Sprechzeiten:

Mo, Mi 14:00 – 16:30 Uhr
Di, Do 10:00 – 12:30 Uhr

ASD – Mehrgenerationenquartier

Mehrgenerationenquartier in Anikum mit öffentlicher KulturEtage, Salarium und Garten der Sinne.

Weitere Angebote des ASD:
Ambulanter Dienst, Tagespflege (in der Druchhorner Straße und in der Kolpingstraße), Wohnen im Alter, Lecker essen, Wäschetaxi und Pflegeberatung.

Kolpingstraße 9, 49577 Anikum
Tel. 05462 / 96991 - 0

E-Mail info@asd-ankum.de
www.asd-ankum.de

Bersenbrücker Hospiz e. V.

Hasestraße 1, 49593 Bersenbrück
Tel. 0160 / 3464152
E-Mail hospizbuero@hospiz-bersenbrueck.de
www.hospiz-bersenbrueck.de

Bürozeiten:

Di 16:00 – 17:30 Uhr

Bietet Kranken, Sterbenden und ihren Angehörigen Hilfe und Zuwendung in der letzten Lebensphase an. Begleitung für ein würdevolles Leben bis zum Ende.

Bersenbrücker Tafel in Trägerschaft der Quakenbrücker Tafel

Bahnhofstraße 41, 49593 Bersenbrück
Tel. 05439 / 8091360 (Mi ab 13:30 Uhr)
E-Mail bersenbruecker-tafel@ewetel.net
E-Mail bersenbruecker-tafel@hotmail.de

Abgabe von Lebensmitteln an Personen, die Arbeitslosengeld II, Sozialhilfe oder Grundsicherungsempfänger*innen sind, aber auch an Familien und Einzelpersonen mit sehr geringem Einkommen.

Ausgabe von Lebensmitteln nur nach Vorlage eines entsprechenden Ausweises – dieser Ausweis kann jeden Mittwoch von 13:30 bis 16:30 Uhr in der Bahnhofstraße 41 in Bersenbrück beantragt werden. Ausgabetag: jeden Mittwoch in der Zeit von 13:30 bis 16:30 Uhr

Caritasverband für die Stadt und den Landkreis Osnabrück

Bürgermeister-Kreke-Straße 3,
49593 Bersenbrück
Tel. 05439 / 9423-0
E-Mail beratungsstelle-bsb@caritas-os.de
www.caritas-os.de/bst-bersenbrueck

Dem Verband sind folgende Fachdienste angeschlossen:

Allgemeine soziale Beratung

- Beratung in sozialen Angelegenheiten
- Beratung und Unterstützung in allen Lebensbereichen

Beratungsstelle für wohnungslose Menschen

- Beratung und persönliche Betreuung
- Vermittlung von Wohnraum
- Orientierungshilfe bei Ämtern und Behörden
- Hilfen zur Erlangung und Sicherung eines Arbeitsplatzes
- Vermittlung von anderen Hilfeangeboten
- Übernachtungsstelle als Angebot für Durchreisende
- Krankenwohnung

Jugendmigrationsdienst / Migrationserstberatung für erwachsene Zugewanderte

Im Jugendmigrationsdienst stehen junge Zugewanderte im Alter von 12 bis 27 Jahren im Mittelpunkt. Der Jugendmigrationsdienst geht dabei besonders auf die Problemlagen junger Menschen im Integrationsprozess ein.

Migrationsberatung für erwachsene Zugewanderte richtet sich an alle Migrantinnen und Migranten über 27 Jahre mit einem gesicherten Aufenthaltsstatus.

Beratung / Begleitung bei:

- Vermittlung in Integrationskurse (Beantragung der Teilnahmerechtigung und Kostenbefreiung)
- Unterstützung bei der Beantragung von Anträgen (Wohngeld, Kindergeld usw.)
- Hilfe bei familiären Problemen
- Bei Bedarf Weitervermittlung an andere Beratungsstellen
- Arbeit, Praktikum, Bewerbung

Kur- und Erholungsberatung

- Beratung zu stationärer Vorsorge und Rehabilitation für Mütter, Mutter-Kind, Väter, Vater-Kind und pflegende Angehörige
- Vorbereitung auf die stationäre Maßnahme im Einzel- oder Gruppengespräch
- Nachsorge nach dem stationären Aufenthalt
- Beantragung von finanzieller Unterstützung zum Familienurlaub nach Richtlinien des Landes Niedersachsen

Fachambulanz für Suchtprävention und Rehabilitation

- Beratung von Suchtgefährdeten (Abhängigkeit von Alkohol, Medikamenten, illegalen Drogen sowie Menschen mit Essstörungen oder einem suchtartigen Glücksspielverhalten)
- Beratung von Familien bzw. Bezugspersonen von Abhängigen
- Ambulante Rehabilitation von Suchtkranken
- Vermittlung in andere Institutionen und stationäre Einrichtungen
- Rauchentwöhnung
- Präventionsangebote

FAIRKAUF

(Soziales Kaufhaus in Bersenbrück)

Tel. 05439 / 8092021

www.fairkauf-bersenbrueck.de

Öffnungszeiten:

Mo – Fr 09:00 – 18:00 Uhr

Sa 09:00 – 13:00 Uhr

Second-Hand-Geschäft (Verkauf von Kleidung, Kindermöbeln, Kinderwagen, Büchern, Schallplatten, CDs, Schuhen, Spielzeug sowie Geschirr etc.)

Vorrangiges Ziel ist es, unter anderem Bezieher*innen von Arbeitslosengeld II, Empfänger*innen von Grundsicherung usw. die Möglichkeit zu bieten, preisgünstig einzukaufen.

Stromspar-Check für einkommensschwache Haushalte

Telefon 0541 / 380524-40

E-Mail strom@caritas-dienstleistung.de

www.stromspar-check-os.de

Kostenloses Beratungsangebot für alle, die Arbeitslosengeld II, Wohngeld oder Sozialhilfe beziehen. Durch Caritas-Mitarbeiter*innen werden im Rahmen des Stromspar-Checks in den teilnehmenden Haushalten alle Elektrogeräte und Lampen sowie deren Verbrauchswerte erfasst und Hinweise gegeben, wie sich der Verbrauch durch einfache Mittel um bis zu 100,- Euro im Jahr senken lässt. Zu jeder Beratung gehört ein individuelles und kostenfreies Paket mit Energiesparlampen, schaltbaren Steckerleisten, Wassersparduschköpfen und vielem mehr.



**Donum vitae e. V.
Beratungsstelle für
Schwangere und Familien**

Hasestraße 5, 49593 Bersenbrück
Tel. 05439 / 607784
E-Mail bersenbrueck@donumvitae.org
www.osnabrueck.donumvitae.org

Schwangeren- und Schwangerschaftskonfliktberatung, auf Wunsch Beratungsnachweis nach § 219 StGB, Hilfen bei sozialen Fragen und Leistungen, Vermittlung finanzieller und materieller Hilfen, Begleitung bei vertraulicher Geburt, Prävention für Schulklassen und Jugendgruppen.

Heilpädagogische Hilfe Bersenbrück gGmbH

Robert-Bosch-Straße 3-7,
49593 Bersenbrück
Tel. 05439 / 9449-0
E-Mail info@hph-bsb.de
www.hph-bsb.de

Menschen mit Beeinträchtigungen oder besonderem Förderbedarf und deren Familien werden Unterstützungen und fachliche Hilfen geboten, u. a. in folgenden Einrichtungen:

Beratungsstelle für Menschen mit Beeinträchtigungen und ihre Angehörigen

Die Beratungsstelle versteht sich als offene Anlaufstelle für Menschen in besonderen Lebenslagen, insbesondere für:

- Menschen mit einer geistigen, körperlichen, seelischen oder Sinnesbeeinträchtigung, bei denen ein Unterstützungswunsch vorliegt
- Eltern, die sich um die Entwicklung ihres Kindes Sorgen machen
- Familienangehörige und Bezugspersonen

Wir bieten:

- Beratung in sozialrechtlichen Angelegenheiten
- Aufzeigen unterschiedlicher Hilfs- und Unterstützungsangebote
- Vermittlung und Unterstützung bei der Kontaktaufnahme zu gewünschten Einrichtungen, Institutionen, Ämtern
- Entwicklungspsychologische Beratung
- Offene Sprachberatung in Fragen zur Sprachentwicklung

Haus Mittendrin

Franz-Hecker-Straße 20, 49593 Bersenbrück
Tel. 05439 / 6029888
E-Mail nietfeld@hph-bsb.de
www.hph-bsb.de
Ansprechperson: Renate Nietfeld

Die Beratung ist kostenlos, unverbindlich und vertraulich.

Bersenbrücker Gemeinnützige Werkstätten GmbH

Robert-Bosch-Straße 3-7,
49593 Bersenbrück
Tel. 05439 / 9449-0

Einrichtung zur beruflichen Rehabilitation für Menschen mit Beeinträchtigungen.

Praxisverbund Logopädie im nördlichen Landkreis Osnabrück

Liebigstraße 2, 49593 Bersenbrück
Tel. 05439 / 9418-0
E-Mail praxisverbund@hph-bsb.de

Für Kinder, Jugendliche und Erwachsene mit Sprach- und Stimmstörungen.

Familienunterstützender Dienst (FUD)

Franz-Hecker-Straße 20, 49593 Bersenbrück
Tel. 05439 / 6029880
E-Mail freizeit@hph-bsb.de

- Freizeit und Reisen, Begleitung und Betreuung
- Freizeitgestaltung
- Betreuung / Freizeitangebote für Menschen mit Beeinträchtigungen als Entlastungen für deren Familien

Frühförderung und Entwicklungsberatung im Kinderzentrum Bersenbrück

Ravensbergstraße 13 a
49593 Bersenbrück
Tel. 05439 / 94260

E-Mail kinderzentrum@hph-bsb.de

Elternberatung und Förderung von Kindern mit Entwicklungsauffälligkeiten:
Frühgeborene, Kleinkinder und Kinder bis zur Einschulung.

Wohnassistenz und psychiatrische häusliche Krankenpflege

Franz-Hecker-Straße 20, 49593 Bersenbrück
Tel. 05439 / 60298-85

Ambulanter Dienst für Menschen mit geistiger Beeinträchtigung und / oder psychischer Erkrankung.

Paul-Moor-Schule

Staatlich anerkannte Tagesbildungsstätte
Im Dom 21, 49593 Bersenbrück
Tel. 05439 / 9417-0

Partnerklassen der Paul-Moor-Schule
Ravensbergstraße 4, 49593 Bersenbrück
Tel. 05439 / 9417-0

E-Mail pm-schule@hph-bsb.de

Schulassistenz

(für Kinder ab dem 6. Lebensjahr)

Franz-Hecker-Straße 20, 49593 Bersenbrück
Tel. 05439 / 6029885

Individuelle Begleitung für Schülerinnen und Schüler mit besonderen Bedürfnissen an allgemeinbildenden Schulen

Reha-Aktiv Bersenbrück GmbH

Albert-Einstein-Straße 4, 49593 Bersenbrück
Tel. 05439 / 60949-10

Einrichtung zur beruflichen Rehabilitation für Menschen mit neurologischen Schädigungen

Autismus Therapie Zentrum

Am Holzplatz 2, 49593 Bersenbrück
Tel. 05439 / 9469-0
therapiezentrum@hph-bsb.de
www.hph-bsb.de

Beratung und Therapie für Kinder, Jugendliche und Erwachsene mit einer Autismus-Spektrum-Störung, Beratung bei Verdacht auf Autismus, Beratung von Einrichtungen, Schulen und Eltern.

Wohnstätten für Menschen mit Behinderungen

Bereichsleitung Wohnen und Pflege
Christoph Pieper

Robert-Bosch-Straße 3-7,
49593 Bersenbrück
Tel. 05439 / 944992

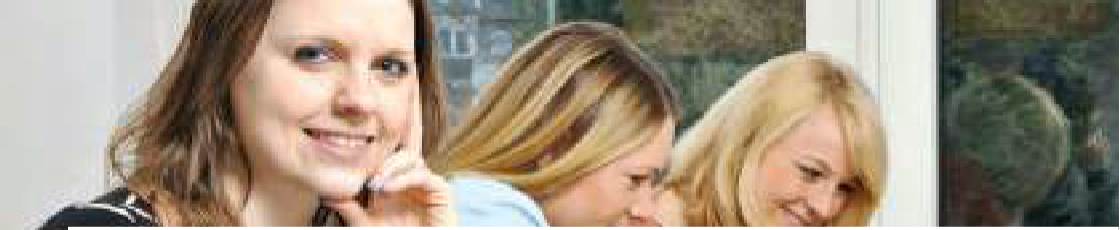
- Haus Am Bokeler Bach
Franz-Hecker-Straße 64, 49593 Bersenbrück
Tel. 05439 / 966-21
- Haus Quadenort
Quadenorter Weg 21, 49593 Bersenbrück
Tel. 05439 / 9409-410
- Tagesstätte für Seniorinnen und Senioren
Quadenorter Weg 21, 49593 Bersenbrück
Tel. 05439 / 9409-0

Malteser Hilfsdienst

Bremer Tor 4, 49594 Alfhausen
Tel. 05464 / 1515

E-Mail Alfhausen@malteser.org
www.malteser-alfhausen.de

Hospizarbeit, Fahrdienst für Menschen mit Behinderungen und Krankentransporte, Hausnotruf mit Hintergrunddienst (Schlüssel-hinterlegung), Erste-Hilfe-Ausbildung, Sozialpflegerische Ausbildung, Katastrophenschutz, Jugendarbeit



Psychologische Beratungsstelle Bersenbrück

Hasestraße 5, 49593 Bersenbrück
Tel. 05439 / 1390 und / 2750
E-Mail bersenbrueck@efle-bistum-os.de
www.pbs-bersenbrueck.de

Hilfestellung bei Problemen in Familie, Partnerschaft, im persönlichen, sozialen, schulischen oder beruflichen Bereich, Ehe-, Familien-, Erziehungs- und Lebensberatung.

Regenbogen e. V. Anikum

Frühförderung, systemische Familienberatung, Beratungsstelle für Eltern mit ihren Kindern
Am Schusterboll 2, 49577 Anikum
Tel. 05462 / 7456123
E-Mail info@fruehfoerderung-regenbogen.de
www.fruehfoerderung-regenbogen.de

Soziales Kaufhaus in Anikum

DRK-Shop Anikum „Mode und mehr von Mensch zu Mensch“

Hauptstraße 54, 49577 Anikum

Öffnungszeiten:

Mo – Do 09:00 – 12:00 Uhr und
15:00 – 18:00 Uhr

Der DRK-Kreisverband verkauft in diesem Shop gebrauchte Damen-, Herren- und Kinderbekleidung sowie Schuhe, Haushaltswaren, Spielsachen und Bücher zu kleinen Preisen. Zu den Öffnungszeiten nehmen die Mitarbeiter*innen gerne gespendete Ware entgegen.
Nähere Informationen: Katrin Heinemann
Tel. 05462 / 8865930
E-Mail info@os-nord.drk.de

Selbsthilfegruppen in der Samtgemeinde Bersenbrück

Selbsthilfegruppen in der Samtgemeinde Bersenbrück

- ADHS – Elterngruppe
- Ängste und Panik
- Alzheimer – Angehörigengruppe
- Eltern von Kindern mit Behinderungen „STEBKE“
- Krise rund um die Geburt – (Un)glücklich mit Kind?
- Rheumaliga
- Suchtkranke und Angehörige, Kreuzbund
- Trauernde Angehörige
- Trauernde Geschwister
- Verwaiste Eltern

Nähere Informationen, Beratung und Unterstützung für Interessierte, die eine Selbsthilfegruppe suchen oder eine neue Gruppe gründen möchten:

Selbsthilfekontaktstelle
Gesundheitsdienst für den Landkreis und die Stadt Osnabrück
Am Schölerberg 1, 49082 Osnabrück
Tel. 0541 / 501 - 8317
E-Mail selbsthilfekontaktstelle@LKOS.de
www.selbsthilfegruppen-os.de

Sozialverband Deutschland – Partner in sozialen Fragen

Bramscher Straße 5–7, 49593 Bersenbrück
Tel. 05439 / 904310

Sprechzeiten:

Mi 08:00 – 12:00 Uhr
und nach telefonischer Vereinbarung.

Interessenvertretung der Mitglieder gegenüber der Öffentlichkeit, den Regierungen, Parlamenten, Behörden, Sozial- und Verwaltungsgerichten.

Angebote:

- Praktische Hilfe bei Kontakt mit den Behörden
- Beratung und Antragstellung in allen sozialen Belangen



- Durchführung von Widerspruchsverfahren
- Rechtsschutzvertretung vor den Gerichten in sozialrechtlichen Angelegenheiten (soweit kein Anwaltszwang gegeben ist)
- Organisatorische Hilfe bei Erholungs- und Kurmaßnahmen
- Durchführung von Informations- und Kulturveranstaltungen

SKF – Sozialdienst kath. Frauen e. V. Beratungsstelle Bersenbrück

Bürgermeister-Kreke-Straße 3,
49593 Bersenbrück
Tel. 05439 / 1773 und / 1645
E-Mail info@skf-bersenbrueck.de
www.skf-bersenbrueck.de

- Beratung in persönlichen, sozialen, erzieherischen und finanziellen Fragen
- Allgemeine soziale Beratung
- Betreuung nach dem Betreuungsgesetz
- Schwangerenberatung
- Offene Elterncafés / Familienberatung

BISS: Beratungsstelle bei häuslicher Gewalt

Die Beratungsstelle bei häuslicher Gewalt bietet persönliche Beratung und Unterstützung nach dem Gewaltschutzgesetz an, z. B. Information über rechtliche Möglichkeiten, individuelle Sicherheitsplanung, Begleitung zu Polizei, Rechtsanwält*innen und zum Gericht.
Tel. 05439 / 607137
E-Mail biss@skf-bersenbrueck.de

Frauen- und Kinderschutzhaus

Das Frauen- und Kinderschutzhaus bietet:

- Aufnahme für Frauen und deren Kinder, wenn körperliche, soziale und / oder ökonomische Gewalt durch den Partner besteht oder sie davon bedroht sind,
- Begleitung in Gesprächen und bei Bedarf zu anderen Institutionen und Behörden.

Kontaktaufnahme:

24 Stunden / 7 Tage die Woche
Tel. 05439 / 3712

SKM – Kath. Verein für soziale Dienste in Osnabrück e. V. – Beratungsstelle Bersenbrück

Beratung für ehrenamtliche Betreuer*innen und Bevollmächtigte einer Vorsorgevollmacht

Bokeler Straße 2, 49593 Bersenbrück
Tel. 0541 / 3314420
E-Mail w.birke@skm-osnabrueck.de
Ansprechperson: Wolfgang Birke

Soziale Schuldner- und Insolvenzberatung

Bürgermeister-Kreke-Straße 3,
49593 Bersenbrück
Tel. 05439 / 942322
oder 0541 / 3314414
E-Mail

schuldnerberatung-bsb@skm-osnabrueck.de
Ansprechperson: Andreas Zienczyk

Die anerkannte Schuldner- und Insolvenzberatungsstelle für überschuldete Menschen bietet kostenlose Beratung und Begleitung für überschuldete Menschen.

- Detaillierte Haushaltsanalyse
- Informationen zu Zwangsvollstreckungsmaßnahmen
- Schuldnerregulierung im Verbraucherinsolvenzverfahren

Es kann die Bescheinigung nach § 850k ZPO für das Pfändungsschutzkonto ausgestellt werden.

Trauerbegleitung für Kinder und Jugendliche (Traumfänger)

Am Schusterboll 2, 49577 Ankum
Tel. 0151 / 12733831
E-Mail info@trauerbegleitung-ankum.de
www.trauerbegleitung-ankum.de

Begleitung und Unterstützung von Kindern und Jugendlichen bei der Verarbeitung des Todes einer nahestehenden Person.

Beratung und Informationen überregional

Landkreis Osnabrück

Am Schölerberg 1, 49082 Osnabrück
Tel. 0541 / 501-0
www.lkos.de

Adoptionen

Tel. 0541 / 501 - 3163

Ausbildungsförderung / Bafög

Tel. 0541 / 501 - 4047
oder - 4048 oder - 4049

Beistandschaften - Unterhaltsansprüche - Vaterschaftsanerkennung

Tel. 0541 / 501 - 3209

Besuchs- und Umgangsrecht

Tel. 0541 / 501 - 3193

Büro für Selbsthilfe und Ehrenamt

Tel. 0541 / 501 - 8317

Elterngeld

Tel. 0541 / 501 - 3001
oder - 3401 oder - 3002 oder - 3402
oder - 3004 oder - 3641

Erziehungshilfen, Erziehungsberatung, Partnerschaftskonfliktberatung, Sorgerechtsfragen

Tel. 0541 / 501 - 3193

Jugendreisen / Freizeitangebote

Jugendwerk Osnabrücker Land e. V.

Tel. 0541 / 501 - 3179
oder / 501 - 3579

Kindertagespflege

Tel. 0541 / 501 - 3160
oder - 3588 oder - 3163

Pflegestützpunkt

Tel. 0541 / 501 - 3208

Schülerbeförderung

Tel. 0541 / 501 - 4038
Unterhaltsvorschuss
Tel. 0541 / 501 - 3206

Stillberatung

Tel. 0541 / 501 - 3128

Angebote freier Träger

Folgende Angebote richten sich an alle
Menschen im Landkreis Osnabrück:

Arbeiterwohlfahrt Ortsverein Bramsche e. V.

Neckarstraße 27, 49565 Bramsche
Mobil 0160 / 8336969

Mo - Do 09:00 - 16:00 Uhr

Fr 09:00 - 13:00 Uhr

Schuldner-/ Insolvenz- und soziale Bürgerberatung

Sprechstunde jeden 2. und 4. Mittwoch im
Monat 16:00 - 18:00 Uhr in Bramsche,
Heinrich-Beerbom-Platz 2, Raum E 04.
Während der Sprechzeiten erreichbar unter
Tel. 05461 / 83 - 210

Neckarstraße 27, 49565 Bramsche
Tel. 05461 / 61091

Babylotsinnen

Anne-Marie Nasuhoglu-Musiat

Tel. 0176 / 14581026

E-Mail

anne-marie.nasuhoglu-musiat@diakonie-os.de

Am Standort Klinikum Osnabrück im Auftrag
der Diakonie Stadt und Landkreis Osnabrück.

Elli Kowert

Tel. 0160 / 90653473

oder 0541 / 3387623

E-Mail ekowert@skf.de

Am Standort Marienhospital Osnabrück

im Auftrag des Sozialdienstes katholischer

Frauen e. V. Osnabrück

Deutscher Kinderschutzbund Osnabrück e. V.

Kinderschutz-Zentrum Osnabrück

- Gewaltberatungsstelle
 - Frühe Hilfen
 - Projekt Trotzdem - Trotz psychischer
Erkrankung stark mit Kind
- Goethering 5, 49076 Osnabrück
Tel. 0541 / 330360

E-Mail info@kinderschutzbund-osnabrueck.de

Außenstelle Bramsche

Heinrich-Beerbom-Platz 2, 49565 Bramsche
Tel. 05461 / 83210

Do 15:00 - 17:00 Uhr



Diakonie Osnabrück Stadt und Land gGmbH

Psychologische Beratungsstelle Osnabrück
Familien- und Erziehungsberatung
Lebens- und Paarberatung
Lohstraße 11, 49074 Osnabrück,
Tel. 0541 / 76018-900
E-Mail familienberatung@diakonie-os.de
oder lebensberatung@diakonie-os.de
www.diakonie-os.de

Diakonisches Werk Bramsche

· Allgemeine Sozialberatung, Mediation
(Konfliktberatung), Schuldner- und Insolvenz-
beratung
· Projekte: Soziale Lots*innen, Diakonie-
Shops, Kinder- und Jugendfonds
Kirchhofstraße 6, Bramsche
Tel. 05461 / 1597
E-Mail Bramsche: Natalia.Gerdes@evlka.de
Lötzenser Straße 5, Quakenbrück
Tel. 05431 / 906183
E-Mail Diakonie-quakenbrueck@t-online.de
Mädchennotruf
Tel. 0541 / 124395

Ev. Dorfhelferinnenwerk Niedersachsen e. V. Station Badbergen-Bramsche

Einsatzleiterin: Gertrud Taphorn
Osteressener Straße 18, 49632 Essen
Tel. 05433 / 1384
E-Mail dh.badbergen@t-online.de
www.dhw-nds.de

Frauenberatungsstelle

Frauen helfen Frauen e. V.

In Stadt und Landkreis Osnabrück
Spindelstraße 41, 49074 Osnabrück
Tel. 0541 / 803405
E-Mail info@frauenberatung-os.de
www.frauenberatung-os.de,

Beratung zu Gewalt gegen Frauen, Bezie-
hungsschwierigkeiten, Trennung, Scheidung,
Vergewaltigung, Sexualität, lesbisches Leben,
Isolation, Selbstfindung, Identität

Hebammenzentrale für Stadt und Landkreis Osnabrück

SkF
Johannisstraße 91, 49074 Osnabrück
Tel. 0541 / 3387610
E-Mail Buero@skf-os.de
www.skf-os.de oder
www.hebammenzentrale-osnabrueck.de

IN VIA Quakenbrück e. V.

Markt 5, 49610 Quakenbrück
Tel. 05431 / 904190
E-Mail info@invia-quakenbrueck.de
www.invia-quakenbrueck.de

**Mädchentreff, Beratung für Mädchen, Grup-
penangebote für jugendliche Schwangere und
junge Mütter (Paula im Netz)**

Koordinierungsstelle Frau & Betrieb und Verbund Frau & Betrieb

Schloßstraße 9, 49074 Osnabrück
Tel. 0541 / 27026
www.frau-und-betrieb-os.de

**Unterstützung und Förderung von Frauen in
allen Fragen zu Themen wie Vereinbarkeit
Familie und Beruf, berufliche Perspektiven oder
Bewerbung.**

**Unterstützung und Begleitung von Betrieben
in ihrer Personalarbeit, damit gerade Frauen
gehalten werden und sich weiter qualifizieren
können.**

Mädchenzentrum Café Dauerwelle

Angebote im Freizeitbereich für Mädchen und
junge Frauen, Beratung in Krisensituationen
Süsterstraße 21, 49074 Osnabrück
Tel. 0541 / 3314311
E-Mail maedchenzentrum@hausneuerkamp.de
www.maedchenzentrum-os.de

Beratung und Informationen überregional

Netzwerk ProBeweis

Kostenlose und vertrauliche Dokumentation von Verletzungen für Opfer von häuslicher Gewalt

Partnerklinik:

Niels-Stensen-Kliniken
Marienhospital Osnabrück, Frauenklinik
Bischofsstraße 1, 49074 Osnabrück
Tel. 0541 / 326-0
www.probeweis.de

Pro Familia

Beratungsstelle für Schwangerschaft,
Partnerschaft und Sexualität
Möserstraße 1, 49074 Osnabrück
Tel. 0541 / 23907
E-Mail osnabrueck@profamilia.de
Außenstelle Bramsche
Heinrich-Beerbom-Platz 1, 49565 Bramsche
E-Mail bramsche@profamilia.de
www.profamilia.de

Sprechzeiten:

Mo 15:00 – 17:30 Uhr
(nach Vereinbarung)

Do 09:00 – 12:00 Uhr
(nach Vereinbarung)

Terminvereinbarung über 0541 / 23907

Psychosoziale Prozessbegleitung

Unterstützung von Opfern von Straftaten,
Gewalttaten, bei Delikten mit langem Tatverlauf
wie etwa Missbrauch oder Stalking oder auch
bei Taten mit schweren Folgen. Begleitung
durch die Strafverfahren.

Diakonisches Werk in Stadt und Landkreis Osnabrück

Lohstraße 11, Osnabrück
Tel. 0541 76018822

Frauenberatungsstelle e.V.

Spindelstraße 41, Osnabrück
Tel. 0541 / 803405

Mädchenzentrum Café Dauerwelle

Süsterstraße 21, Osnabrück
Tel. 0541 / 3314311

SKM – Kath. Verein für soziale Dienste in Osnabrück e. V.

Kinder- und Jugendnotdienst
Tel. 0541 / 51144

Stiftung Opferhilfe Niedersachsen

Goethestraße 30, Osnabrück
Tel. 0541 / 3153950

Therapeutisches Beratungszentrum

Ehe-, Familien- und Lebensberatung
Lotter Straße 23, 49078 Osnabrück
Tel. 0541 / 42044
E-Mail os-efl@efle-bistum-os.de

Gerichte und Finanzamt

Amtsgericht Bersenbrück

Stiftshof 8, 49593 Bersenbrück
Tel. 05439 / 608-0
www.amtsgericht-bersenbrueck.niedersachsen.de

Sozialgericht Osnabrück

Hakenstraße 15, 49074 Osnabrück
Tel. 0541 / 314-04
www.sozialgericht-osnabrueck.niedersachsen.de

Arbeitsgericht Osnabrück

Hakenstraße 15, 49074 Osnabrück
Tel. 0541 / 314-03
www.landesarbeitsgericht.niedersachsen.de

Finanzamt Quakenbrück

Lange Straße 37, 49610 Quakenbrück
Tel. 05431 / 184-0
E-Mail poststelle@fa-qua.niedersachsen.de

Wichtige Telefonnummern

Polizei

Tel. 110

Feuerwehr / Krankenwagen

Tel. 112

Giftnotrufzentrale

Tel. 0551 / 19240

www.giz-nord.de

ZeBrA

Zentrale Bereitschaftsdienst-Ambulanz
für Kinder

Christliches Kinderhospital Osnabrück

Tel. 0541 / 7000-6969

Öffnungszeiten:

Mo, Di, Do 19.00 – 22.00 Uhr

Mi, Fr 16.00 – 22.00 Uhr

Sa, So, Fr 09.00 – 22.00 Uhr

www.kinderaerzte-osnabrueck.de

unsere Babysitterin / unser Babysitter

Tel.

Niels-Stensen-Kliniken

Marienhospital Ankum-Bersenbrück

Tel. 05462 / 881 - 0

Elterntelefon

– kostenlos –

www.nummergegenkummer.de

Tel. 0800 / 1110550

Hilfetelefon „Gewalt gegen Frauen“

– kostenlos und mehrsprachig –

www.hilfetelefon.de

Tel. 08000 / 116016

Telefonseelsorge

– kostenlos –

www.telefonseelsorge.de

Tel. 0800 / 1110111

Kinder- und Jugendtelefon

– kostenlos –

„Nummer gegen Kummer“

Tel. 0800 / 1110333

unser Kinderarzt / unsere Kinderärztin

Tel.

unser Hausarzt / unsere Hausärztin

Tel.

+ Internetadressen

www.familienportal.de

bundesweites Internetportal für Familien

www.kinderaerzte-im-netz.de

Informationen zu Kinderkrankheiten, Impfungen

...

www.familie.de

Lesens- und Wissenswertes für Groß und Klein

www.kinder-ministerium.de

Informationen zum Onlineangebot des Bundesfamilienministeriums für Kinder

www.klicksafe.de

Sicherheit im Netz

www.infotool-familie.de

Das Infotool zeigt, auf welche Leistungen Familien einen Anspruch haben

www.familienhandbuch.de

Viele Artikel und Aktuelles zu Themen rund um Kindererziehung und Familienleben

www.vamv.de

Verband der Alleinerziehenden

www.verbraucherzentrale.de

Information und Beratung von Verbraucherinnen und Verbrauchern zu Themen rund um Konsum und Verbraucherschutz

www.ausbildungsregion-os.de

Informationen zur beruflichen Orientierung im Landkreis Osnabrück

Weitere Angebote, Vereine, Dienstleistungen und Aktuelles finden Sie auch unter:

www.bersenbrueck.de

Infobroschüre der Samtgemeinde Bersenbrück



Samtgemeinde Bersenbrück

Kettenkamp Gehrde
Eggemühlen Bersenbrück
Ankum
Alfhausen Rieste

Samtgemeinde
Bersenbrück
Lindenstraße 2
49593 Bersenbrück
Tel. 05439/962-0
www.bersenbrueck.de

Stand: 2020
Bildlizenzen von Shutterstock.com
anatoliycherkas - stock.adobe.com
iStock.com/Paul Bradbury