
Austausch diverser Heizungspumpen in Schulen und Turnhallen der Samtgemeinde Bersenbrück

In der Grundschule Alfhausen, Turnhalle der Grundschule Bersenbrück und der Grundschule sowie der Turnhalle Rieste hat die Samtgemeinde Bersenbrück, gefördert vom Bundesministerium für Umwelt, Naturschutz, Bau und Reaktorsicherheit. Aufgrund eines Beschlusses des Deutschen Bundestages werden veraltete Heizungs-, Warmwasser- und Zirkulationspumpen durch moderne Pumpen ausgetauscht. Die Maßnahme erfolgte im Rahmen der Nationalen Klimaschutzinitiative in Zusammenarbeit mit dem Projektträger Jülich.

Mit der Nationalen Klimaschutzinitiative initiiert und fördert das Bundesumweltministerium seit 2008 zahlreiche Projekte, die einen Beitrag zur Senkung der Treibhausgasemissionen leisten. Diese Programme und Projekte decken ein breites Spektrum an Klimaschutzaktivitäten ab von der Entwicklung langfristiger Strategien bis hin zu konkreten Hilfestellungen und investiven Fördermaßnahmen. Diese Vielfalt ist Garant für gute Ideen. Die Nationale Klimaschutzinitiative trägt zu einer Verankerung des Klimaschutzes vor Ort bei. Von ihr profitieren Verbraucherinnen und Verbraucher ebenso wie Unternehmen, Kommunen oder Bildungseinrichtungen.

In der Grundschule Alfhausen wurden 8 Pumpen ausgetauscht. Dadurch werden ca. 4.635 kWh im Jahr an Energie eingespart, das sind 86 %. Die CO₂-Einsparung über die Nutzungszeit von 20 Jahren entspricht 54,7 Tonnen.

In der Turnhalle der Grundschule Bersenbrück wurden 5 Pumpen ausgetauscht. Dadurch werden ca. 2.263 kWh im Jahr an Energie eingespart, das sind 79 %. Die CO₂-Einsparung über die Nutzungszeit von 20 Jahren entspricht 26,7 Tonnen.

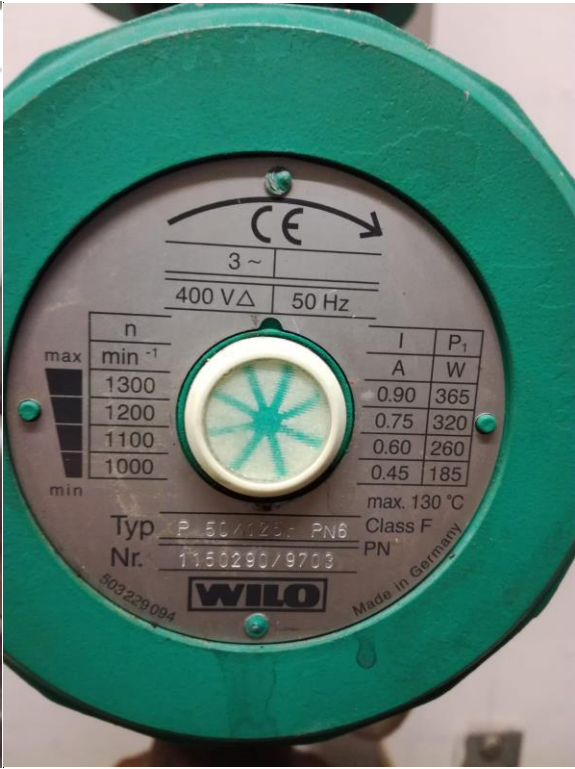
In der Grundschule und der Turnhalle Rieste wurden 6 Pumpen ausgetauscht. Dadurch werden ca. 4.587 kWh im Jahr an Energie eingespart, das sind 80 %. Die CO₂-Einsparung über die Nutzungszeit von 20 Jahren entspricht 54,1 Tonnen.

Insgesamt werden 11.486 kWh Energie im Jahr eingespart und die CO₂-Einsparung über die Lebensdauer von 20 Jahren für die Pumpen verringert sich um 136 Tonnen.

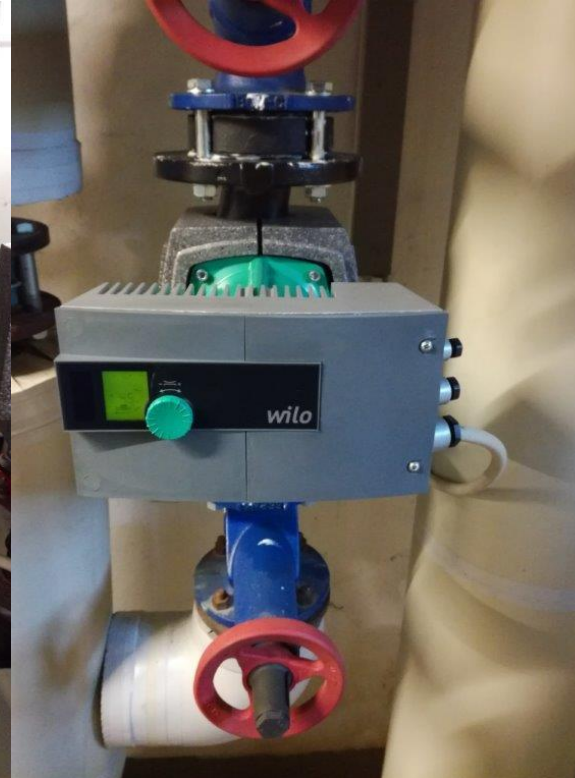
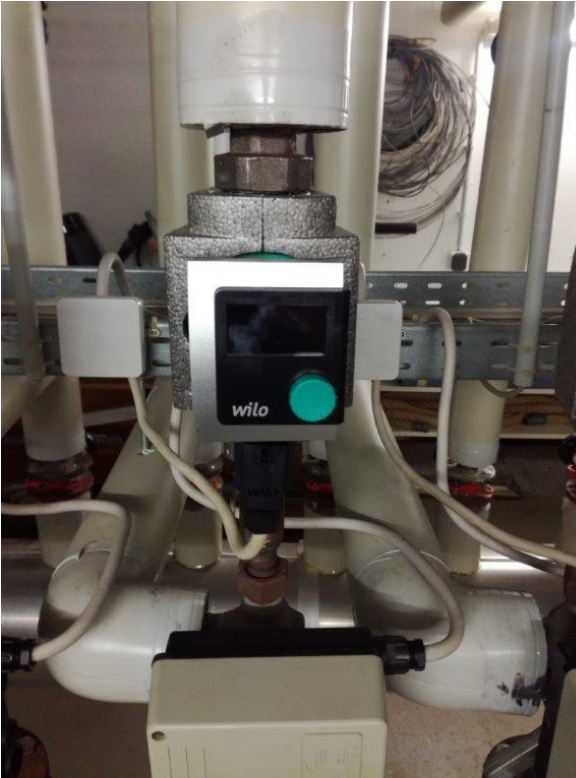
Die Gesamtsumme der Ausgaben betragen ca. 17.000,00 €. Diese Investition wurde mit Bundesmitteln in Höhe von ca. 7000 € gefördert.

Grundschule Alfhausen

Alt



Neu



Turnhalle Grundschule Bersenbrück

Alt

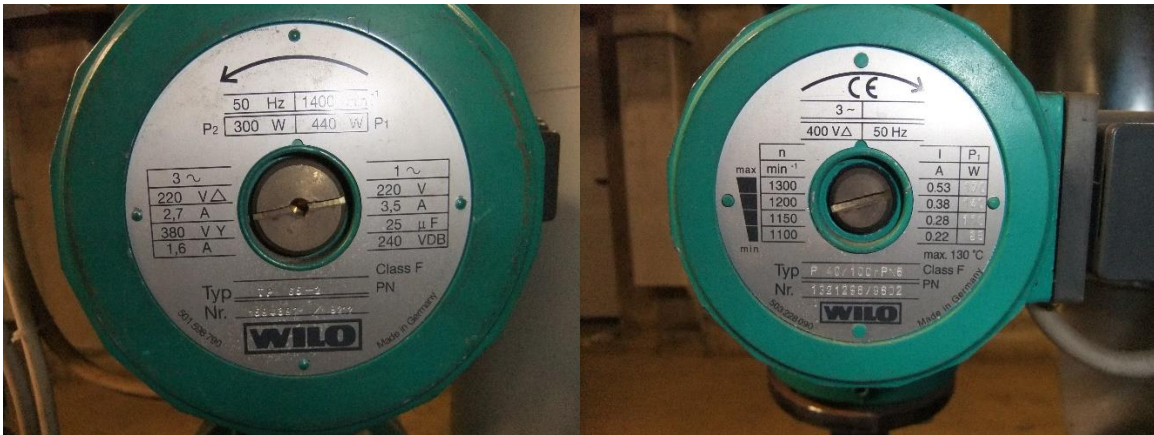


Neu



Turnhalle und Grundschule Rieste

Alt



Neu

